

Fahrende Baustelle (z.B. Mähmaschine, Wischmaschine)

Chantier mobile (p.ex. épareuse, balayeuse)

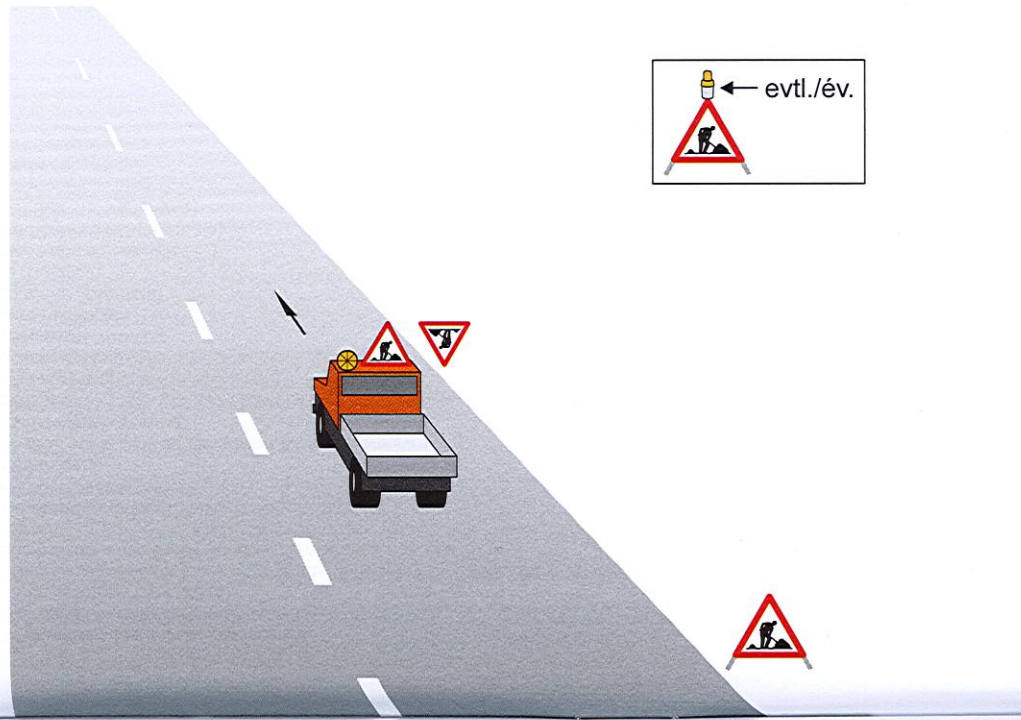
Cantiere mobile (p.es. falciatrice, macchina spazzatrice)

innerorts

à l'intérieur des localités

in località

1 A



Fahrende Baustelle (z.B. Mähmaschine, Wischmaschine)

Chantier mobile (p.ex. épareuse, balayeuse)

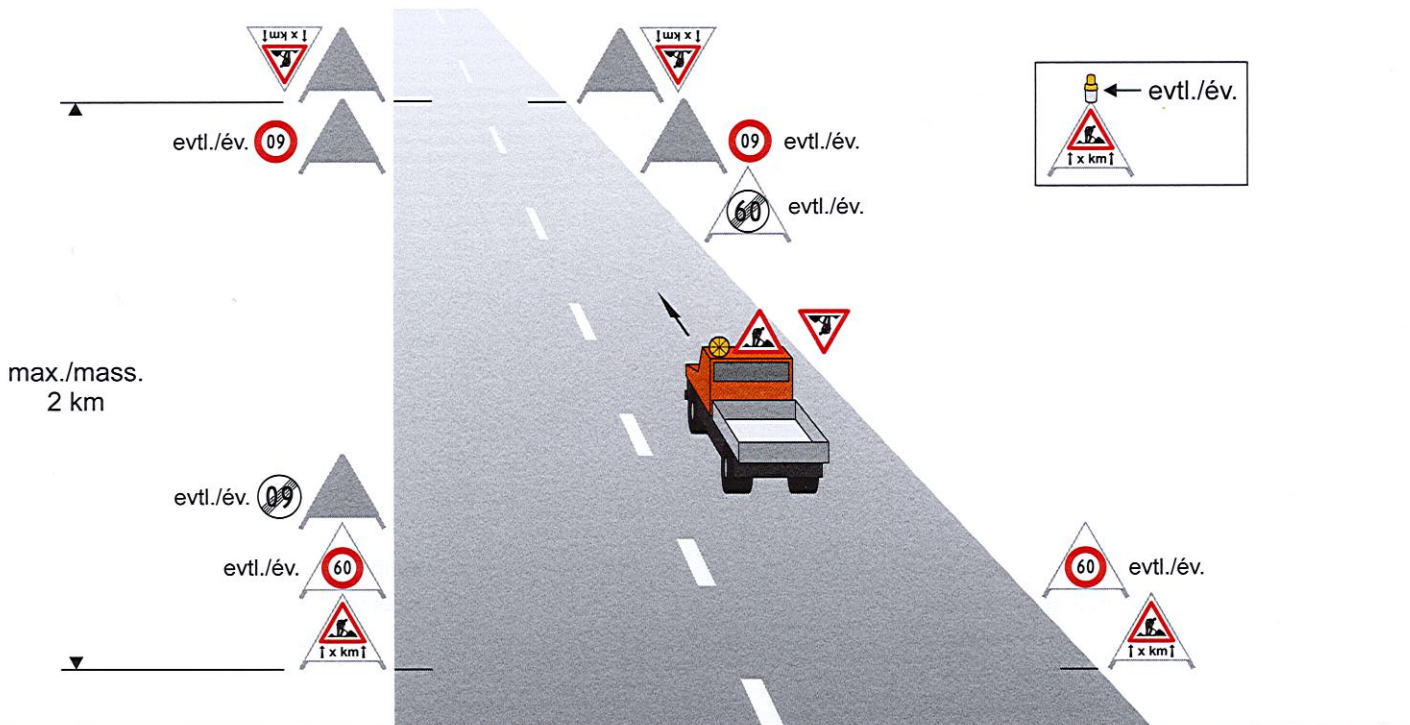
Cantiere mobile (p.es. falciatrice, macchina spazzatrice)

ausserorts

à l'extérieur des localités

fuori località

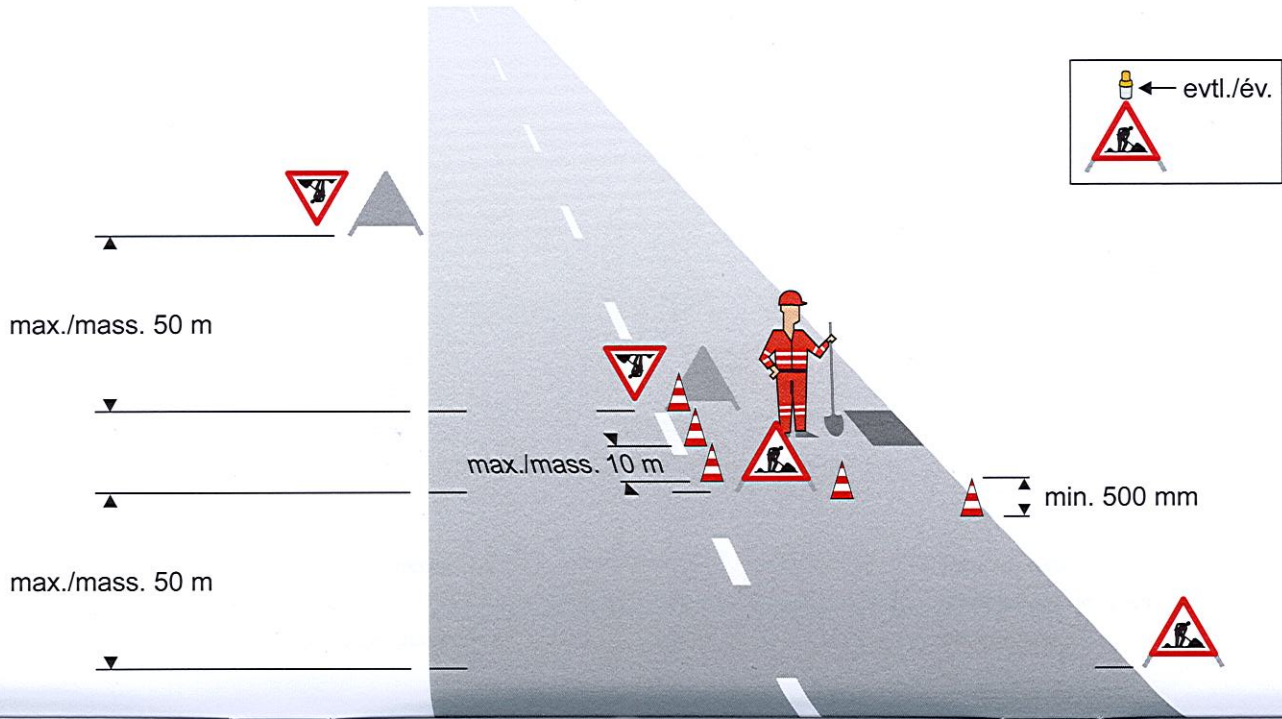
1 B



Kurzbaustelle, Hindernis auf der Fahrbahn
 Chantier de courte durée, obstacle sur la chaussée
 Cantiere di breve durata, ostacolo sulla carreggiata

innerorts
 à l'intérieur des localités
 in località

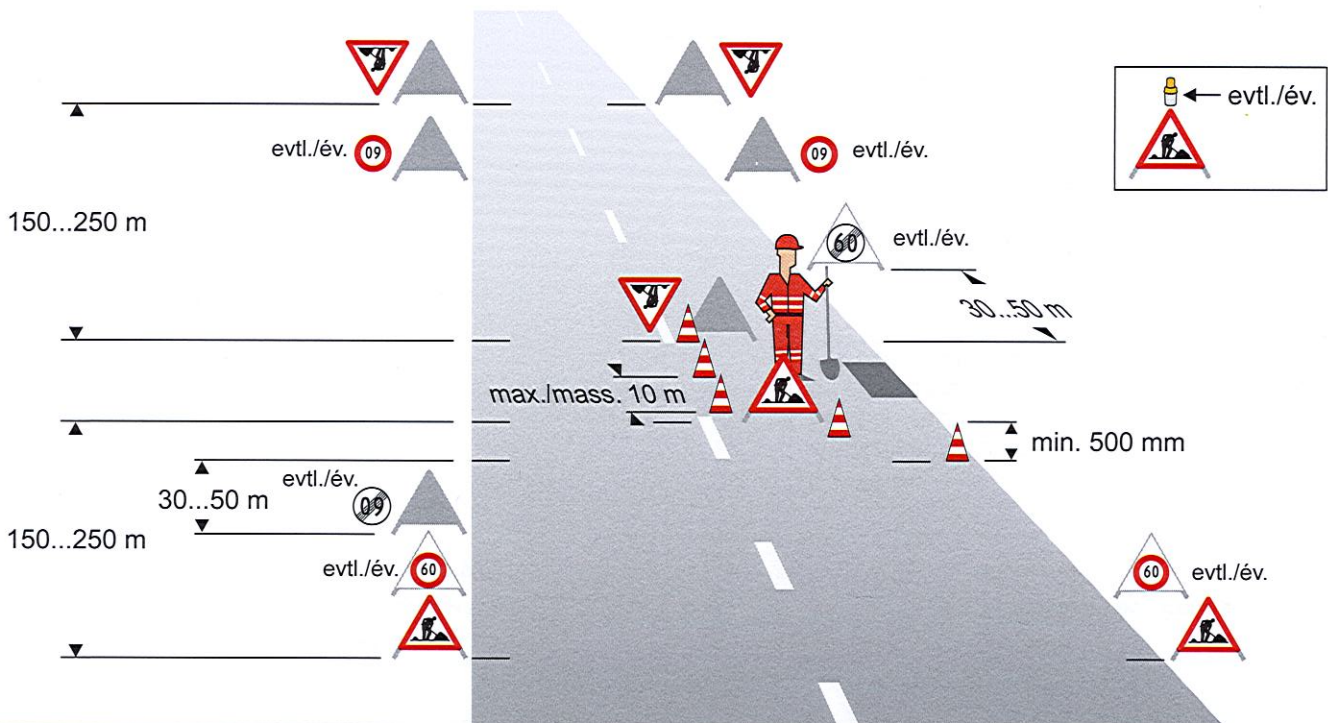
2 A



Kurzbaustelle, Hindernis auf der Fahrbahn
 Chantier de courte durée, obstacle sur la chaussée
 Cantiere di breve durata, ostacolo sulla carreggiata

ausserorts
 à l'extérieur des localités
 fuori località

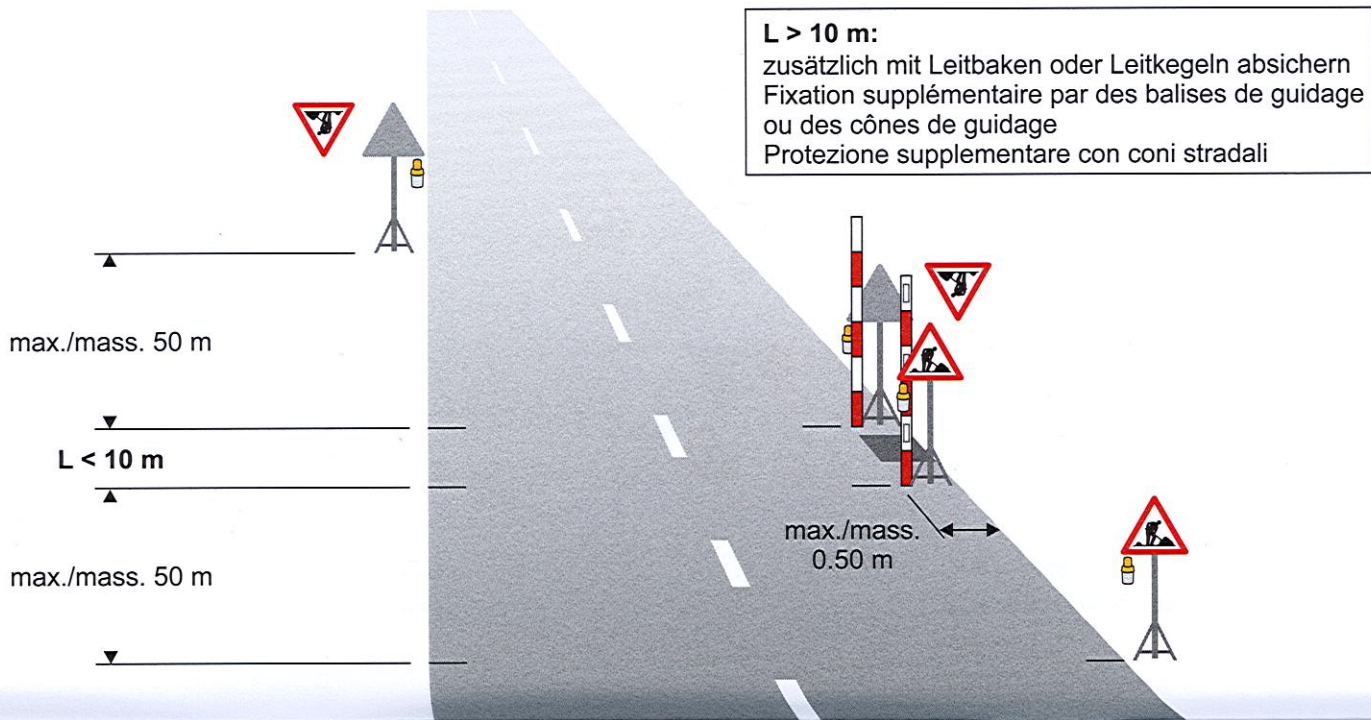
2 B



Hindernis auf der Fahrbahn, Breite max. 0.50 m
 Obstacle sur la chaussée d'une largeur max. de 0.50 m
 Ostacolo sulla carreggiata, larghezza massima 0.50 m

innerorts
 à l'intérieur des localités
 in località

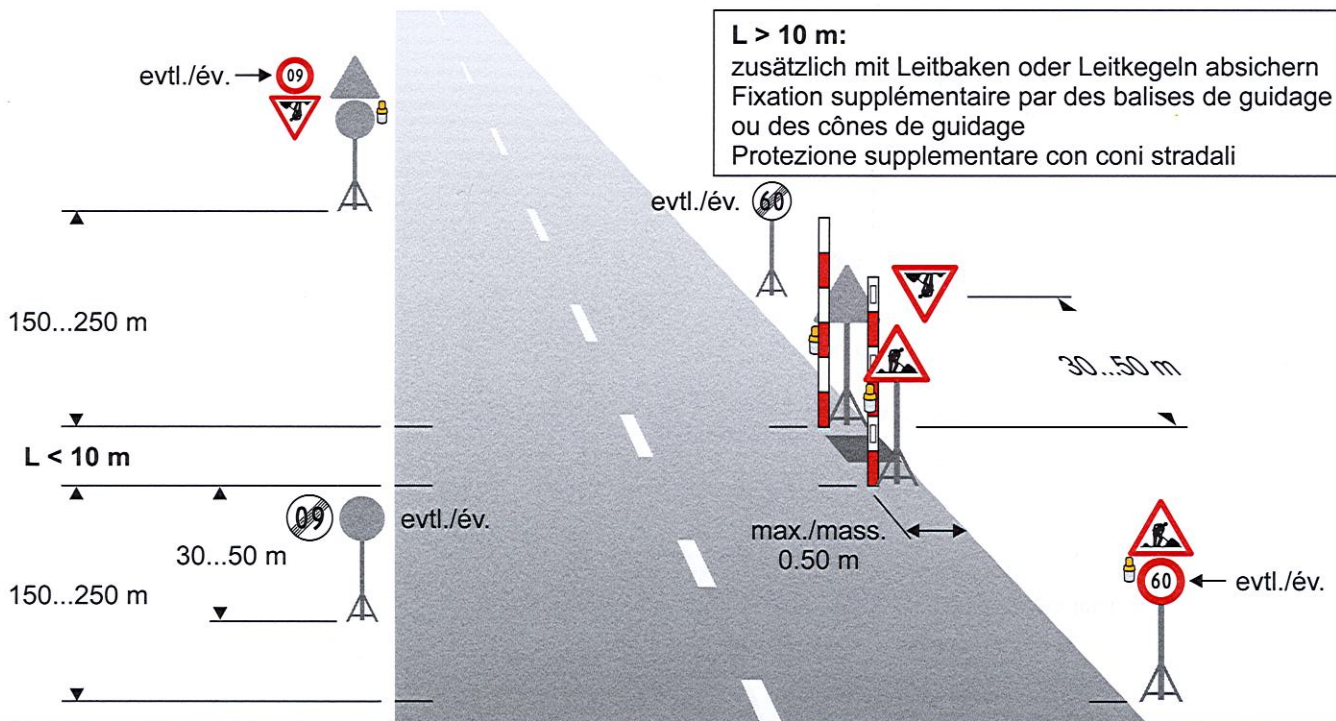
3 A



Hindernis auf der Fahrbahn, Breite max. 0.50 m
 Obstacle sur la chaussée d'une largeur max. de 0.50 m
 Ostacolo sulla carreggiata, larghezza massima 0.50 m

ausserorts
 à l'extérieur des localités
 fuori località

3 B



Baustelle ausserhalb der Fahrbahn
Chantier en dehors de la chaussée
Cantiere fuori della carreggiata

innerorts
à l'intérieur des localités
in località

4 A

max./mass. 50 m

≤ 0.50 m

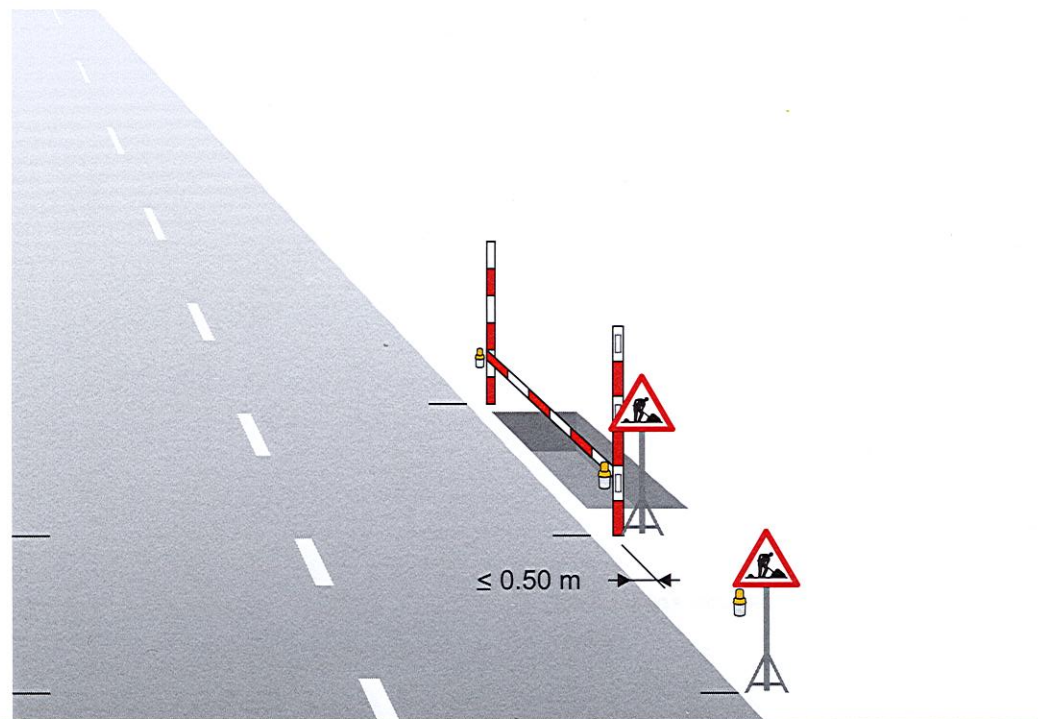
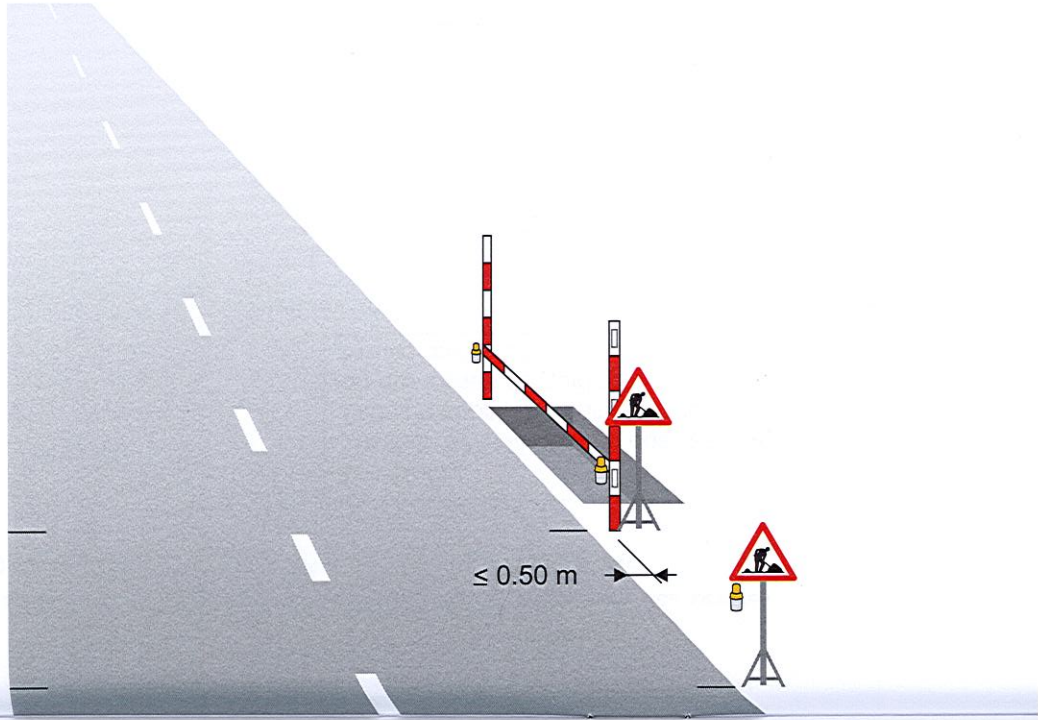
Baustelle ausserhalb der Fahrbahn
Chantier en dehors de la chaussée
Cantiere fuori della carreggiata

ausserorts
à l'extérieur des localités
fuori località

4 B

150...250 m

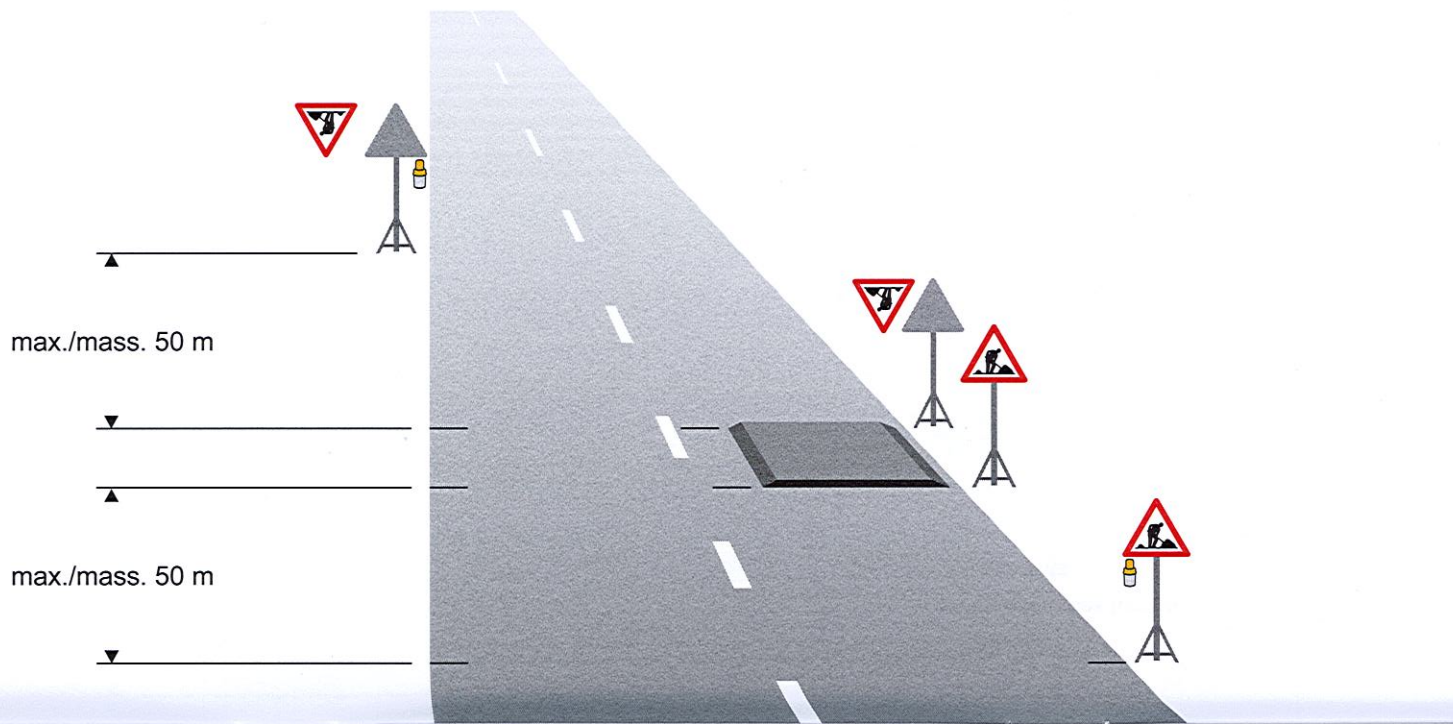
≤ 0.50 m



Platte mit Anrampung
Plaque avec chanfrein
Piastra con rampa

innerorts
à l'intérieur des localités
in località

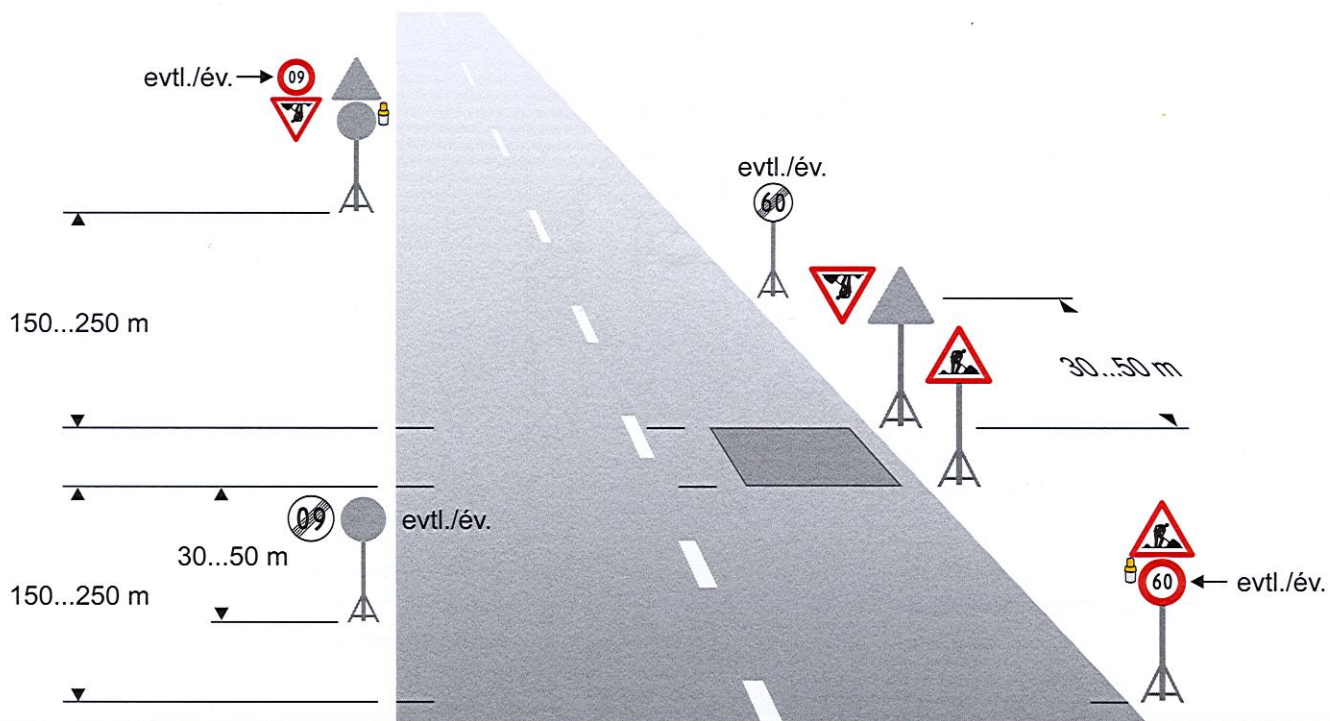
5 A



Platte niveaugleich
Plaque à niveau
Piastra a livello

ausserorts
à l'extérieur des localités
fuori località

5 B

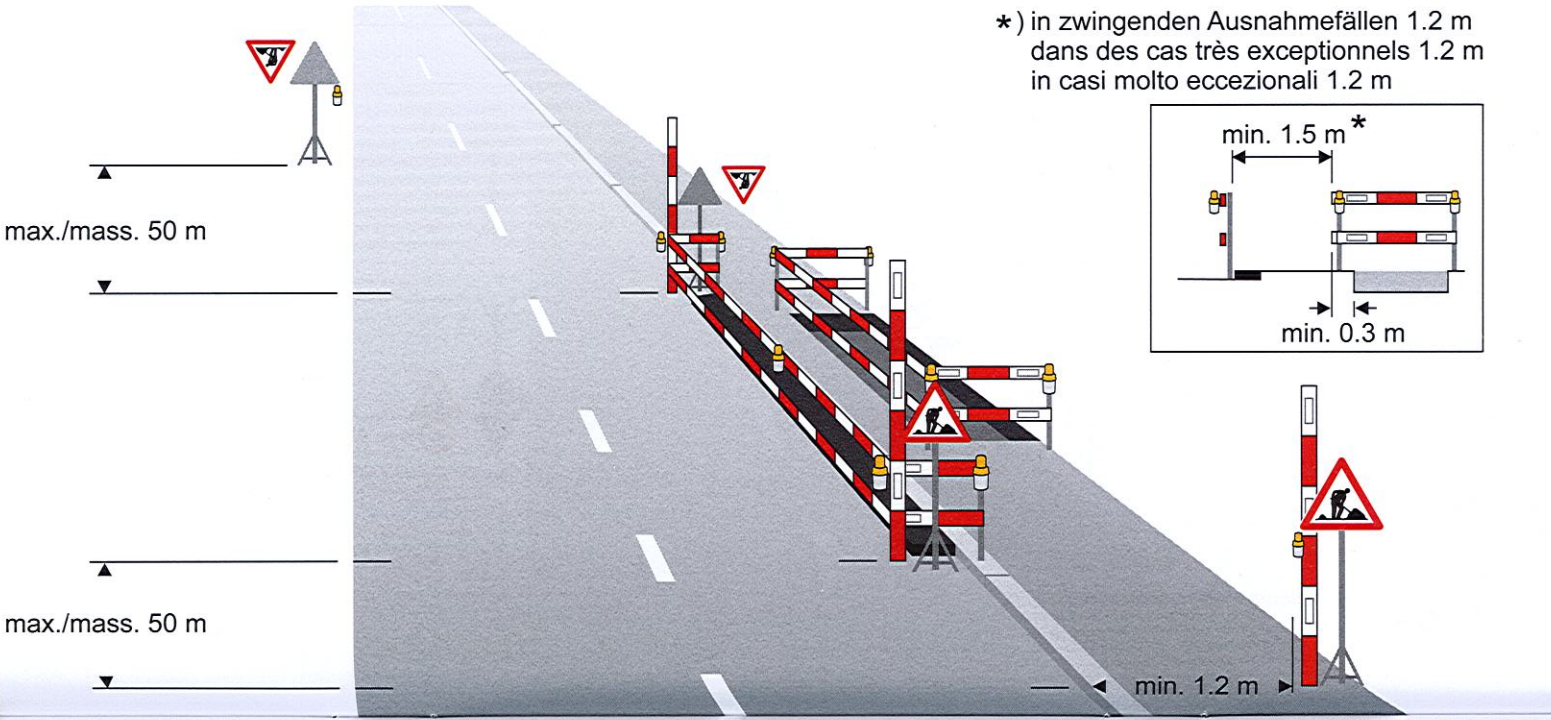
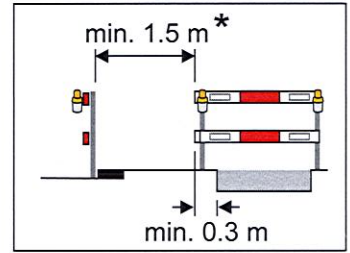


Abschrankung zur Führung der Fussgänger entlang der Baustelle
 Barrière destinée au guidage des piétons le long du chantier
 Delimitazione destinata alla conduzione dei pedoni lungo il cantiere

innerorts
 à l'intérieur des localités
 in località

6 A

*) in zwingenden Ausnahmefällen 1.2 m
 dans des cas très exceptionnels 1.2 m
 in casi molto eccezionali 1.2 m

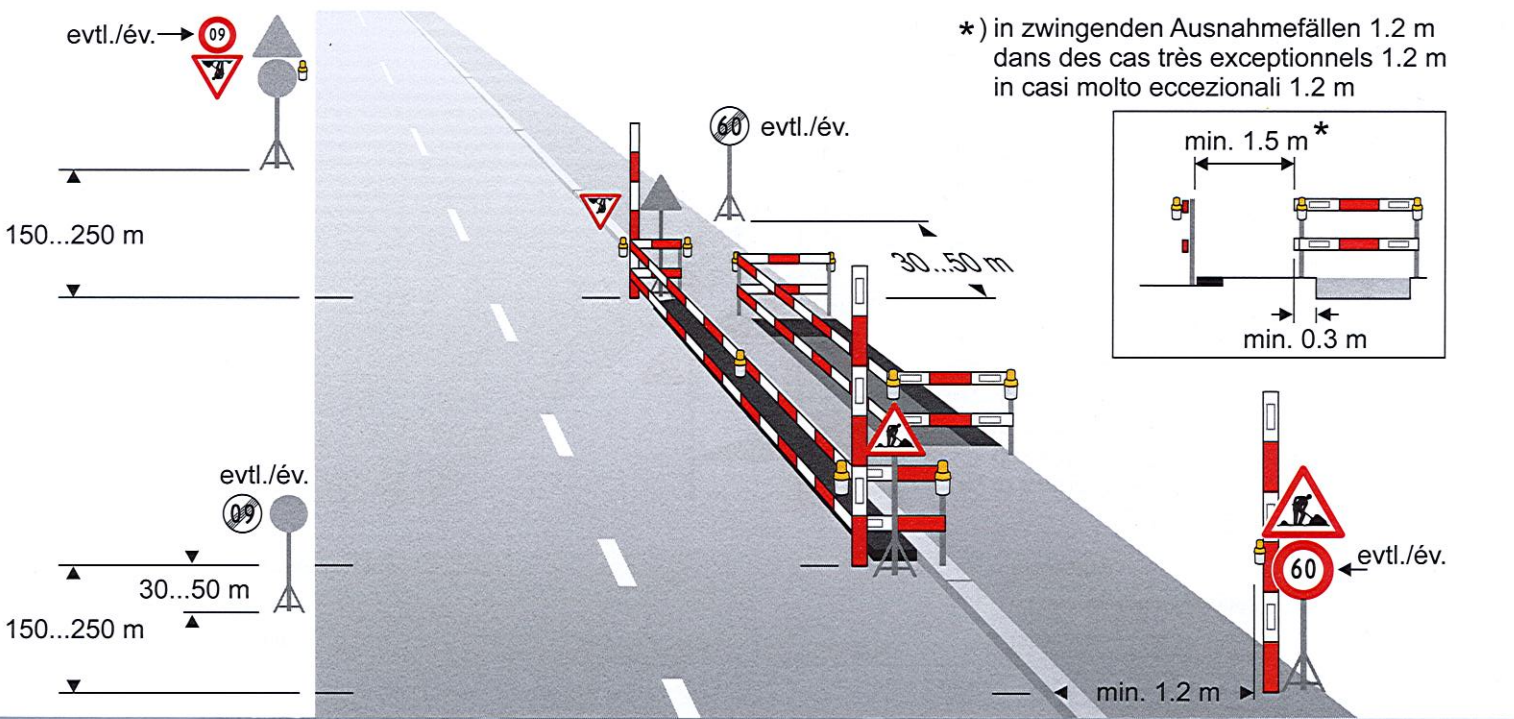
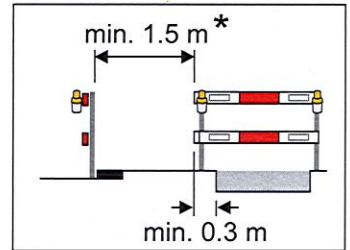


Abschrankung zur Führung der Fussgänger entlang der Baustelle
 Barrière destinée au guidage des piétons le long du chantier
 Delimitazione destinata alla conduzione dei pedoni lungo il cantiere

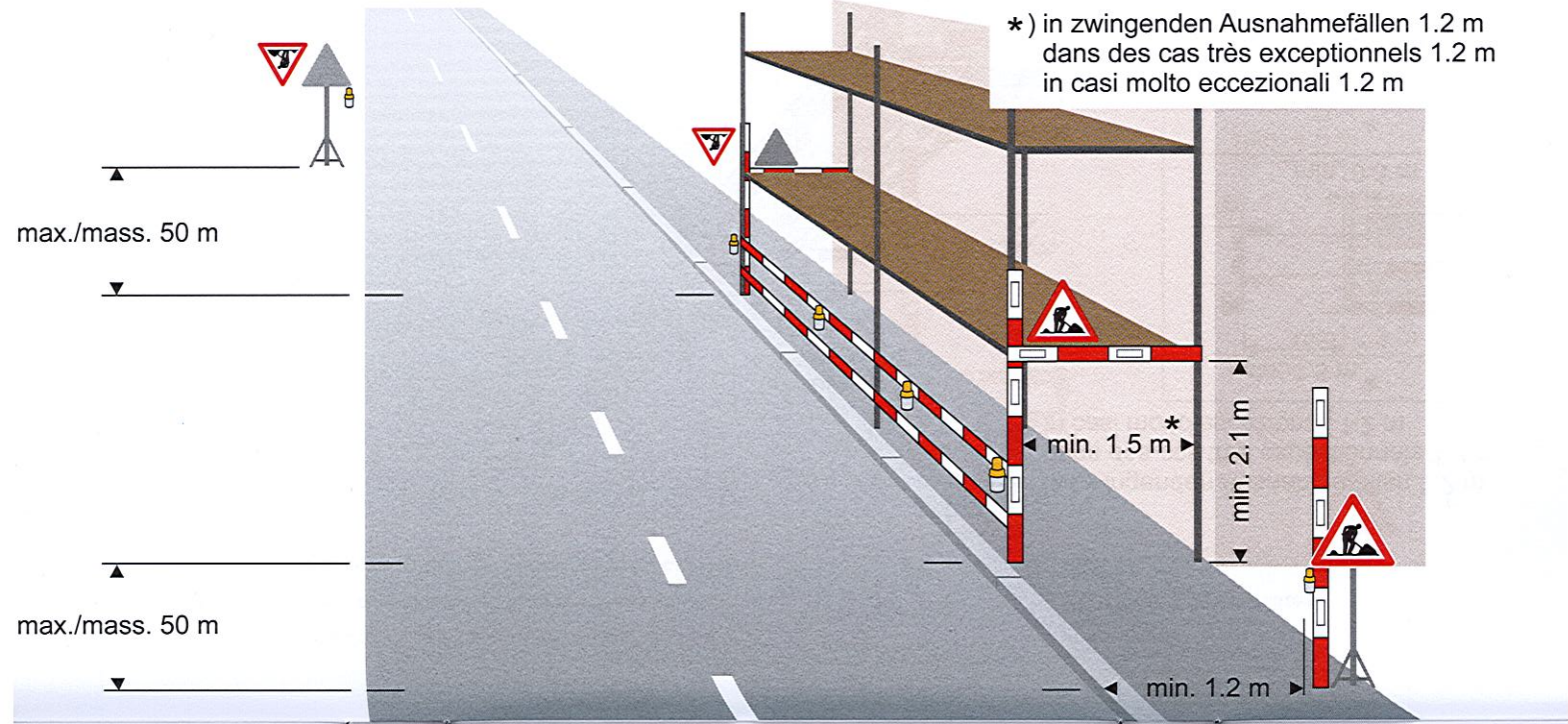
ausserorts
 à l'extérieur des localités
 fuori località

6 B

*) in zwingenden Ausnahmefällen 1.2 m
 dans des cas très exceptionnels 1.2 m
 in casi molto eccezionali 1.2 m



*) in zwingenden Ausnahmefällen 1.2 m
dans des cas très exceptionnels 1.2 m
in casi molto eccezionali 1.2 m



Verschwenkung der Fahrstreifen, Baustelle am Fahrbahnrand

Guidage déboîté des voies de circulation, chantier se trouvant au bord de la chaussée

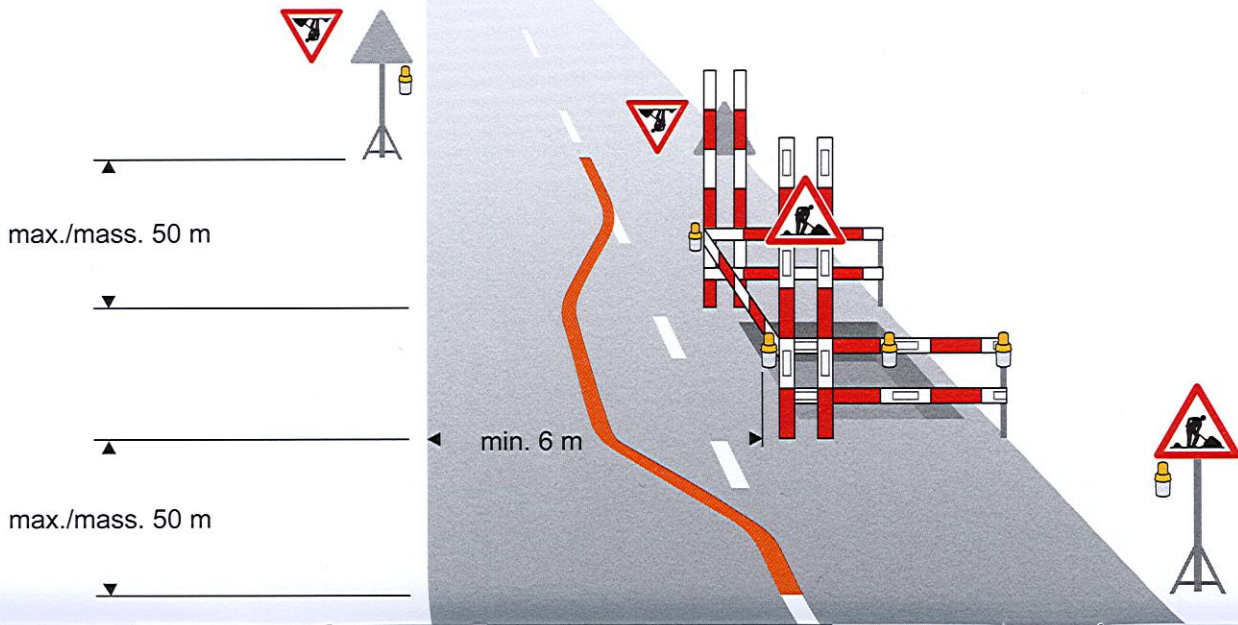
Spostamento laterale delle corsie, cantiere sul bordo della carreggiata

innerorts

à l'intérieur des localités

in località

8 A



Verschwenkung der Fahrstreifen, Baustelle am Fahrbahnrand

Guidage déboîté des voies de circulation, chantier se trouvant au bord de la chaussée

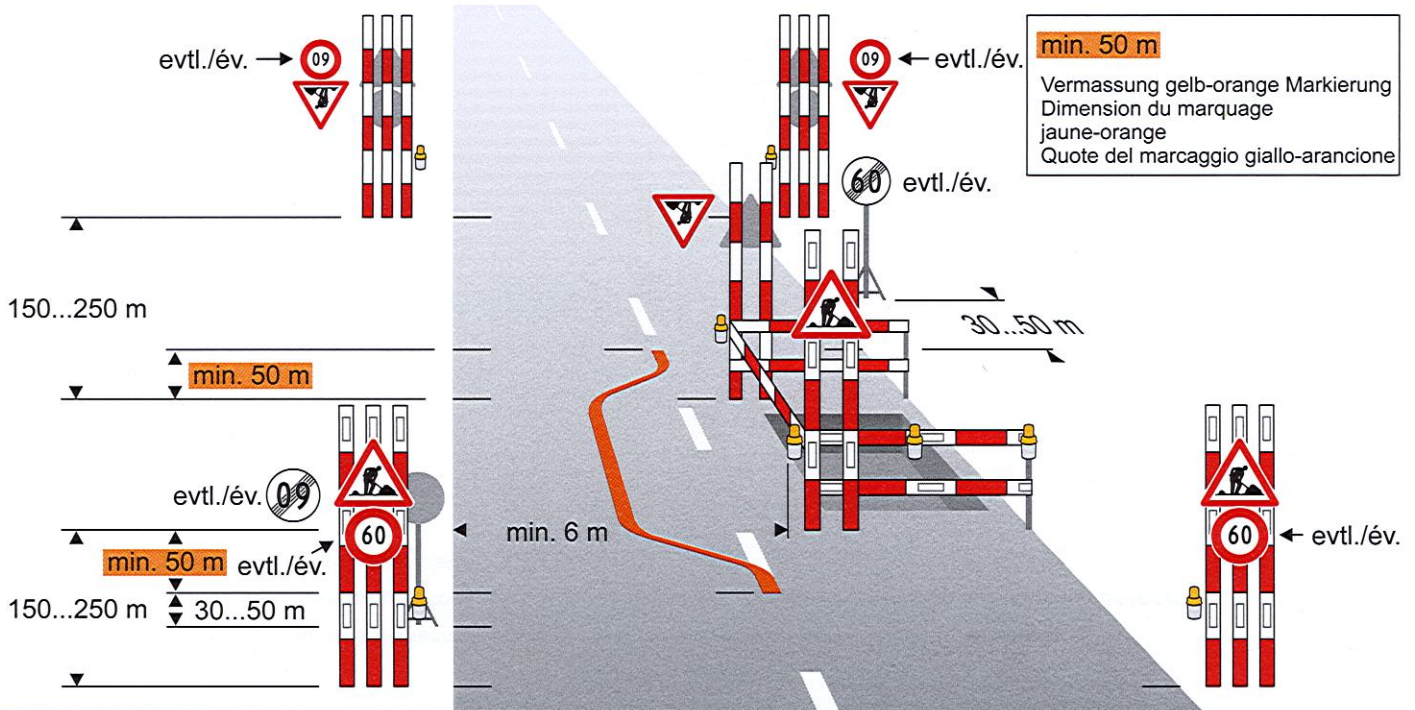
Spostamento laterale delle corsie, cantiere sul bordo della carreggiata

ausserorts

à l'extérieur des localités

fuori località

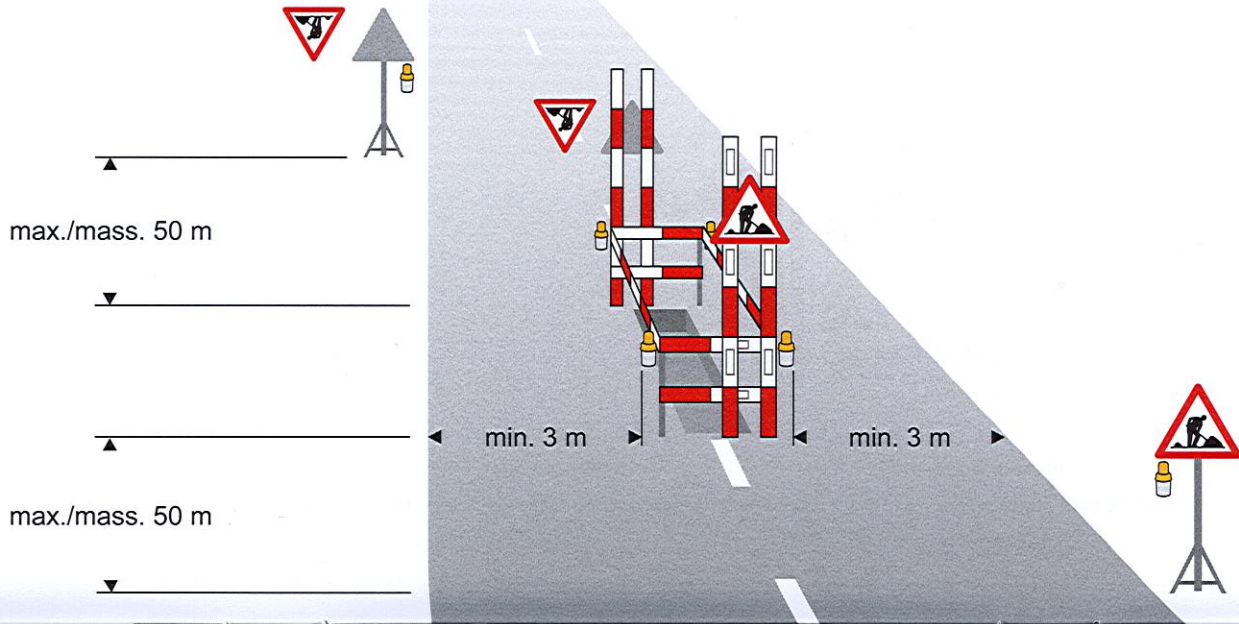
8 B



Baustelle in der Mitte der Fahrbahn (z.B. Schacht)
Chantier situé au milieu de la chaussée (p.ex. fouille)
Cantiere al centro della carreggiata (p.es. pozzetto)

innerorts
à l'intérieur des localités
in località

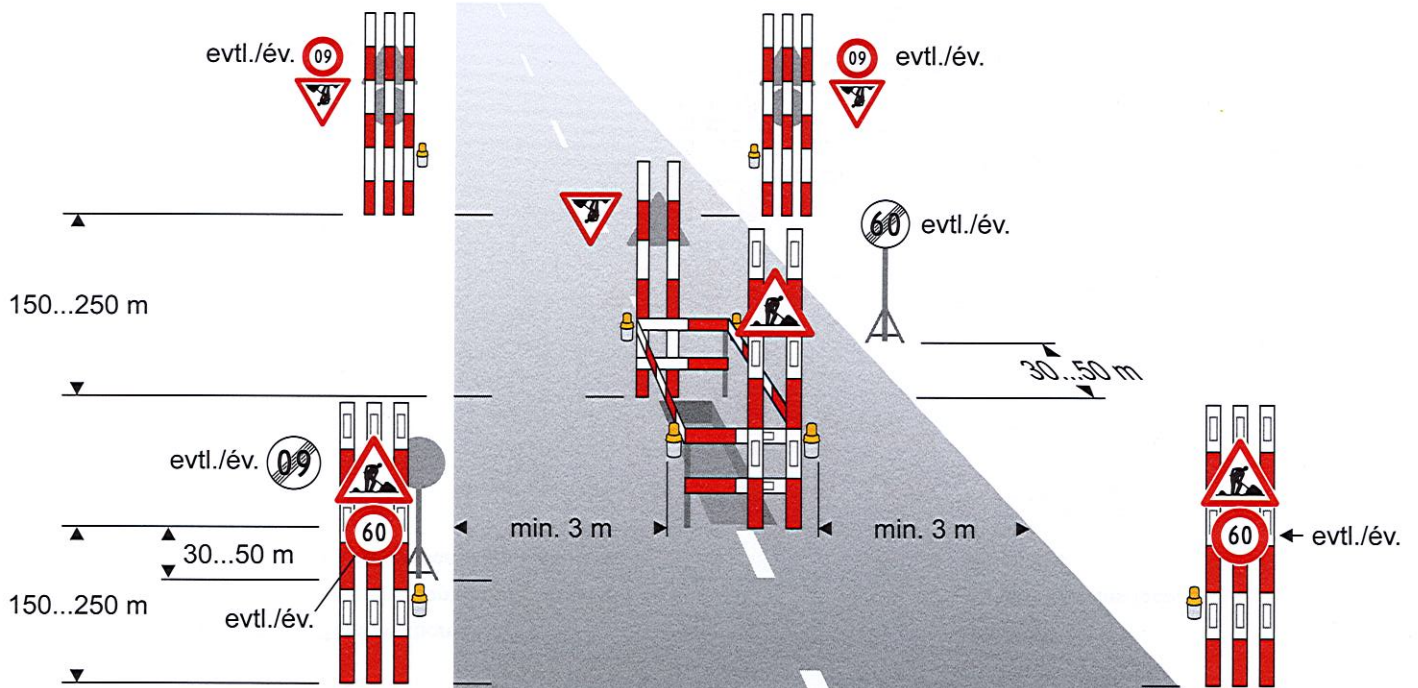
9 A

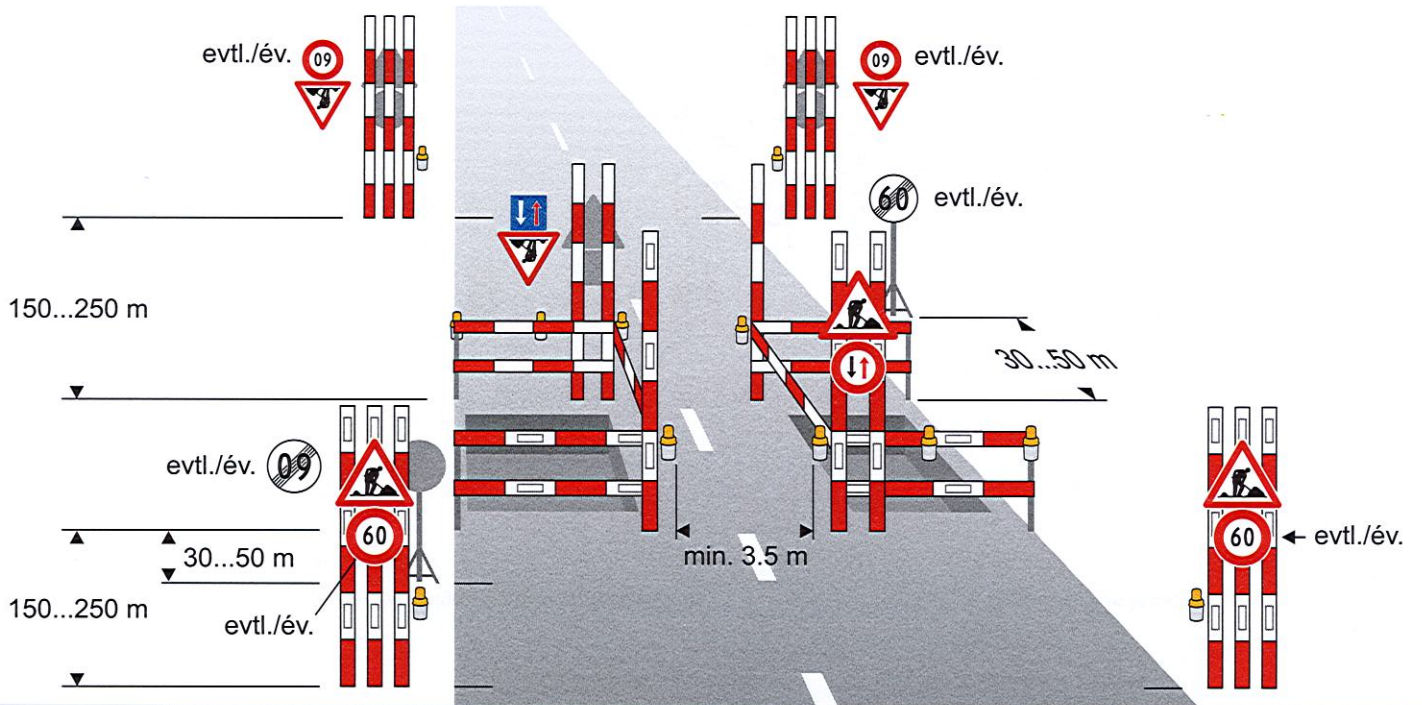
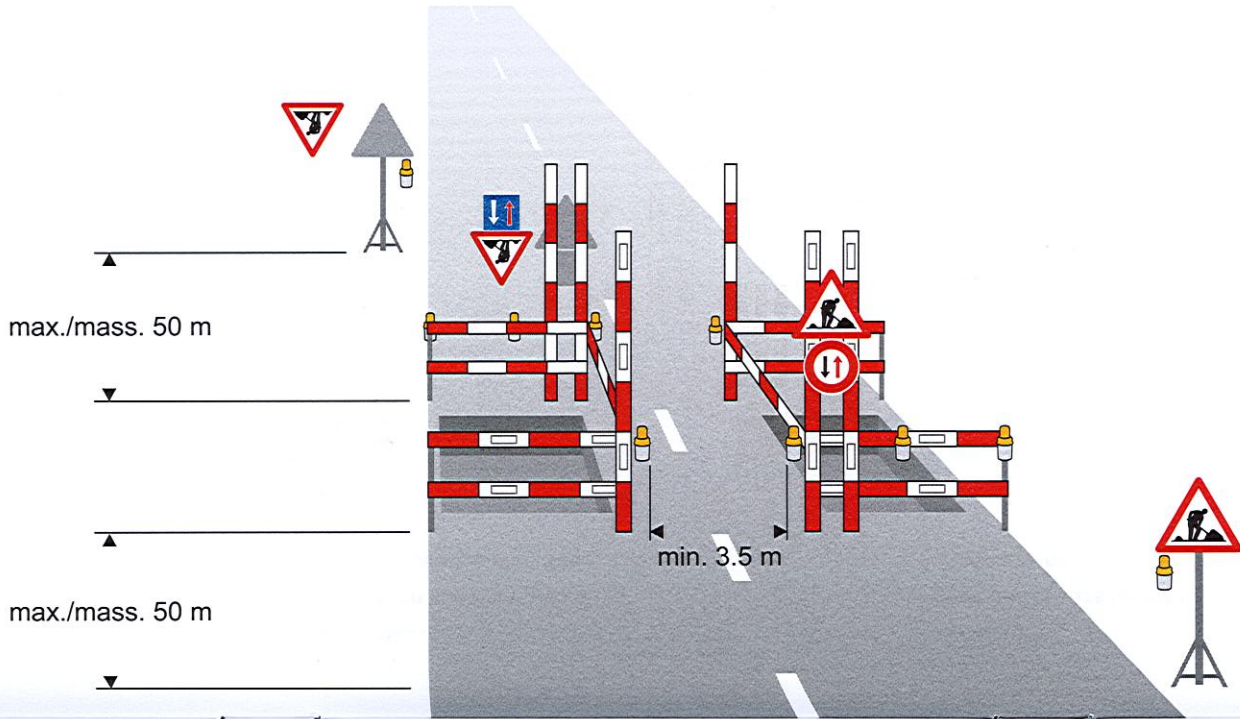


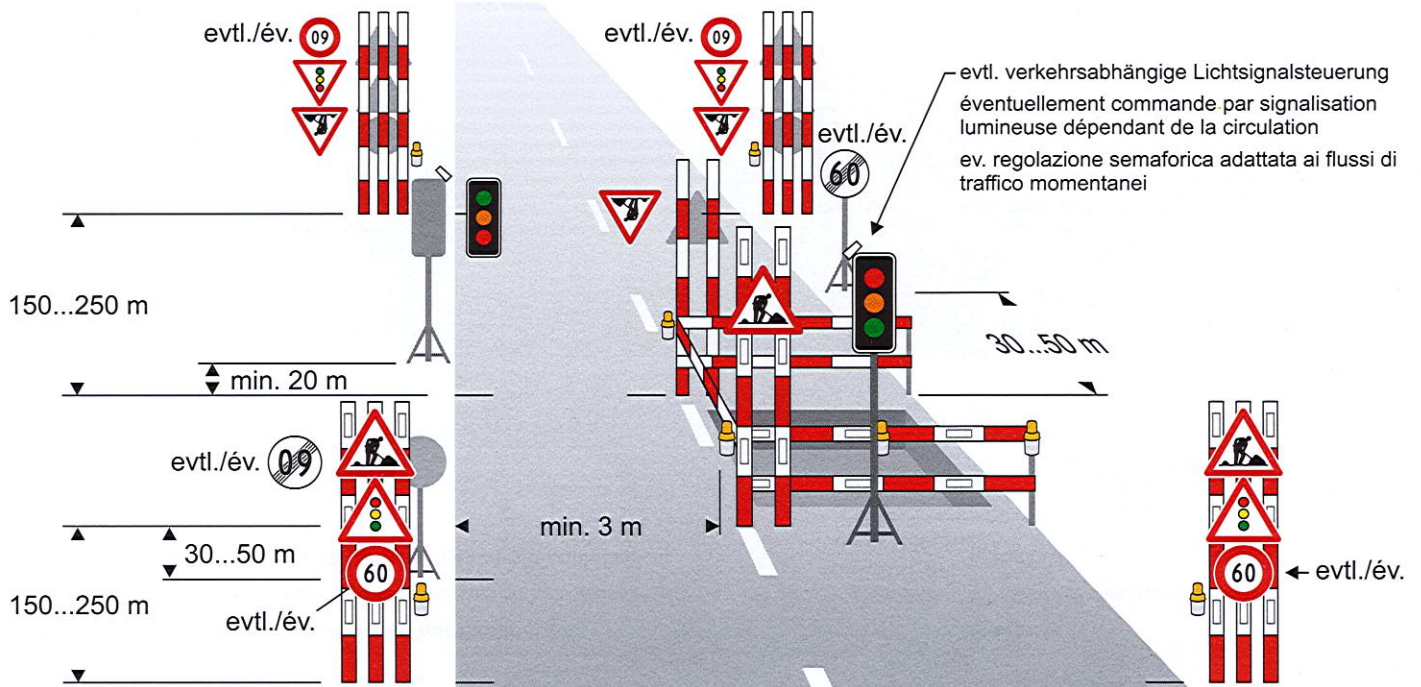
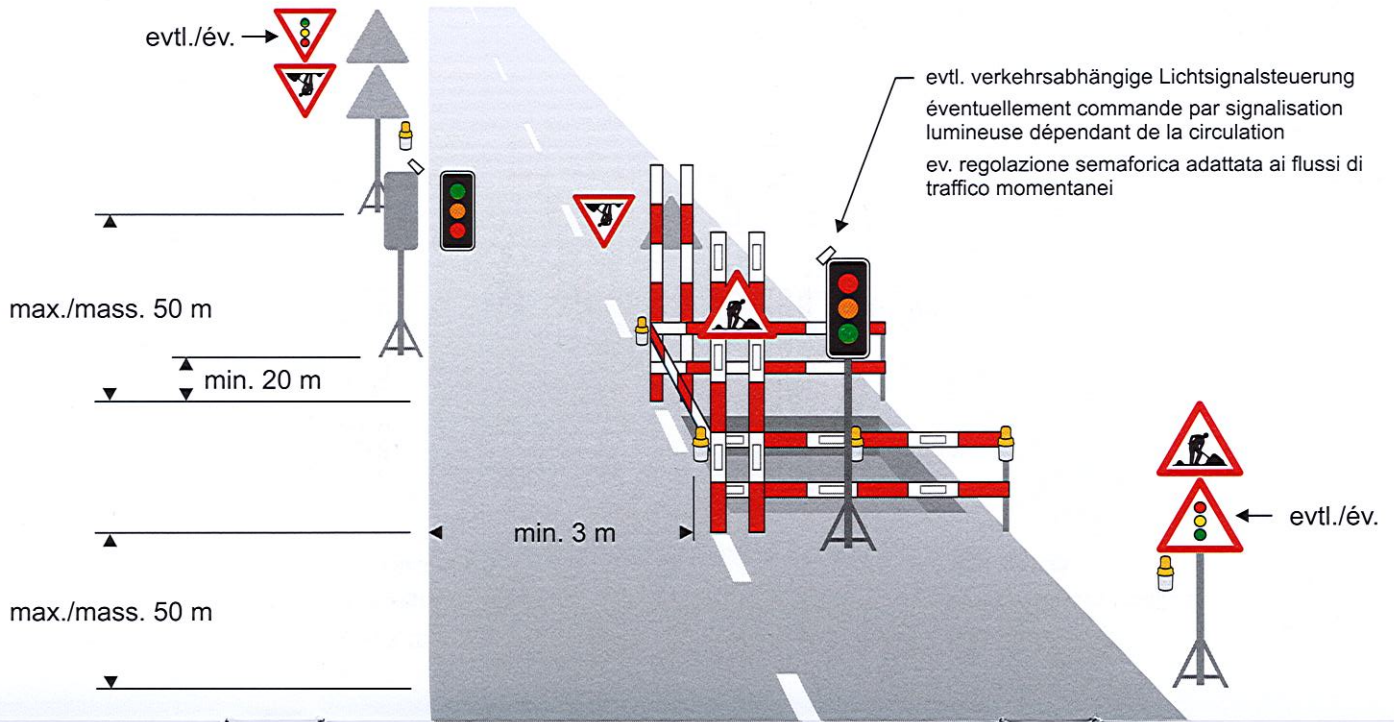
Baustelle in der Mitte der Fahrbahn (z.B. Schacht)
Chantier situé au milieu de la chaussée (p.ex. fouille)
Cantiere al centro della carreggiata (p.es. pozzetto)

ausserorts
à l'extérieur des localités
fuori località

9 B







Vorrtrittsregelung mit Lichtsignalen, Beispiel mit Einmündung

Réglementation de la priorité au moyen de la signalisation lumineuse, exemple avec embranchement

Regolazione delle precedenza tramite semafori, esempio con sbocchi

innerorts

à l'intérieur des localités

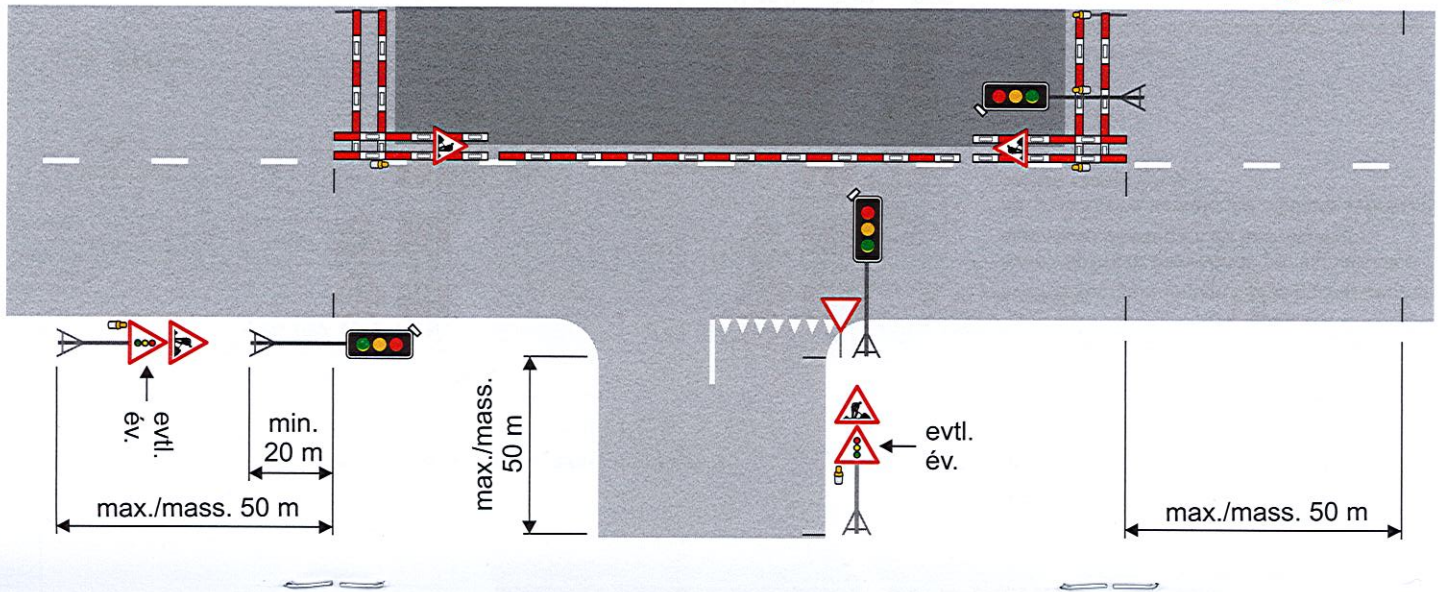
in località

13 A

Anwendung «Rot-Gelb-Grün»

Utilisation des phases «Rouge-jaune-vert»

Applicazione «rosso-giallo-verde»



Vorrtrittsregelung mit Lichtsignalen, Beispiel mit seitlicher Zufahrt

Réglementation de la priorité au moyen de la signalisation lumineuse, exemple avec accès latéral

Regolazione delle precedenza tramite semafori, esempio con accesso laterale

innerorts

à l'intérieur des localités

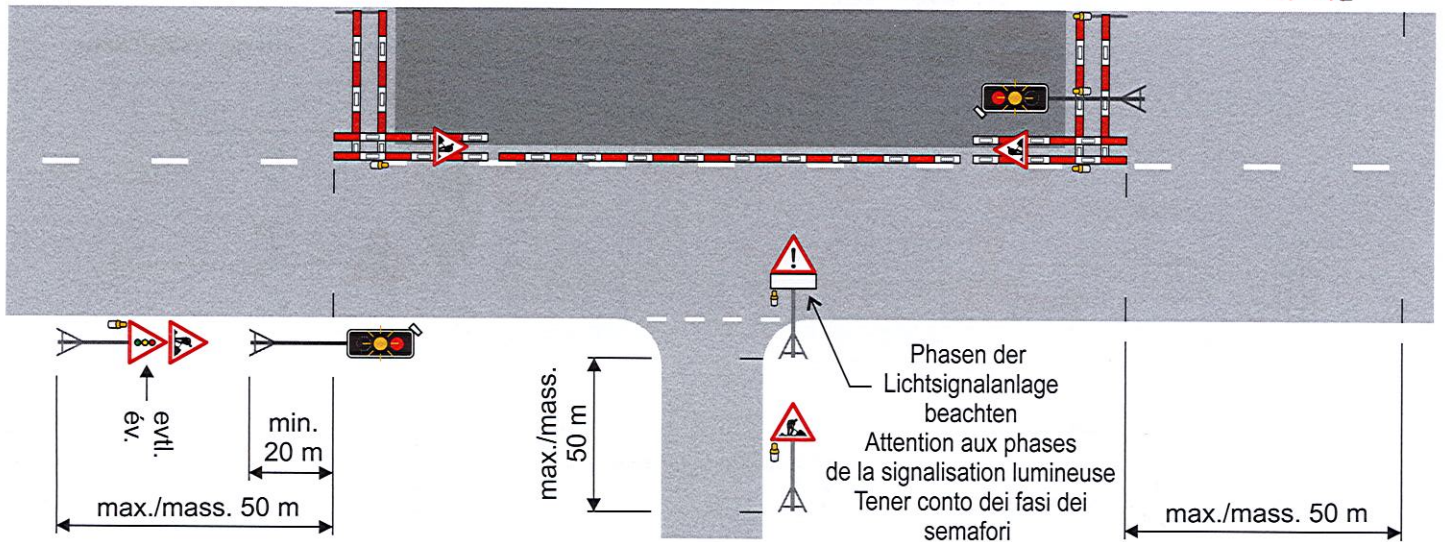
in località

13 B

Anwendung «Rot-Gelbblinken»

Utilisation «Rouge-jaune clignotant»

Applicazione «lampeggiante rosso-giallo»



Vortrittsregelung mit nur einer Drehkelle

Réglementation de la priorité au moyen d'une seule palette à faces alternantes

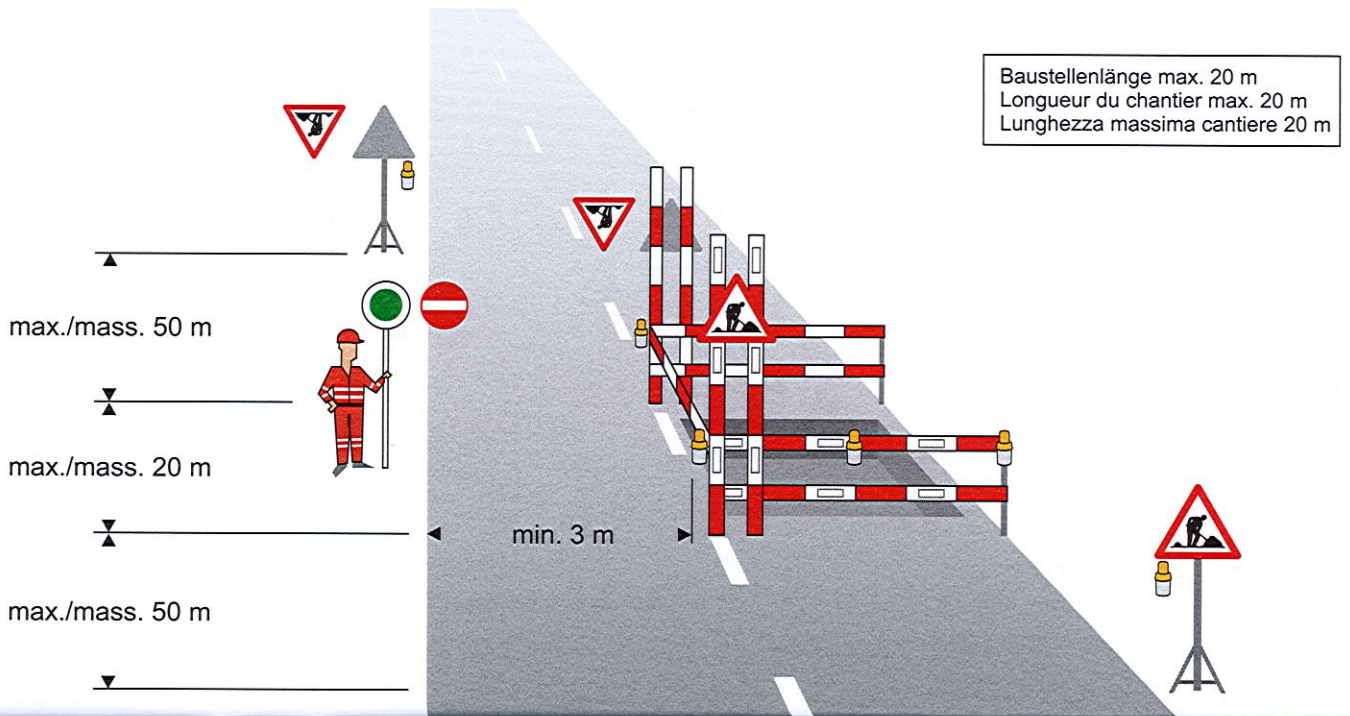
Regolazione delle precedenza tramite una palette a due facce

innerorts

à l'intérieur des localités

in località

15 A



Vortrittsregelung mit nur einer Drehkelle

Réglementation de la priorité au moyen d'une seule palette à faces alternantes

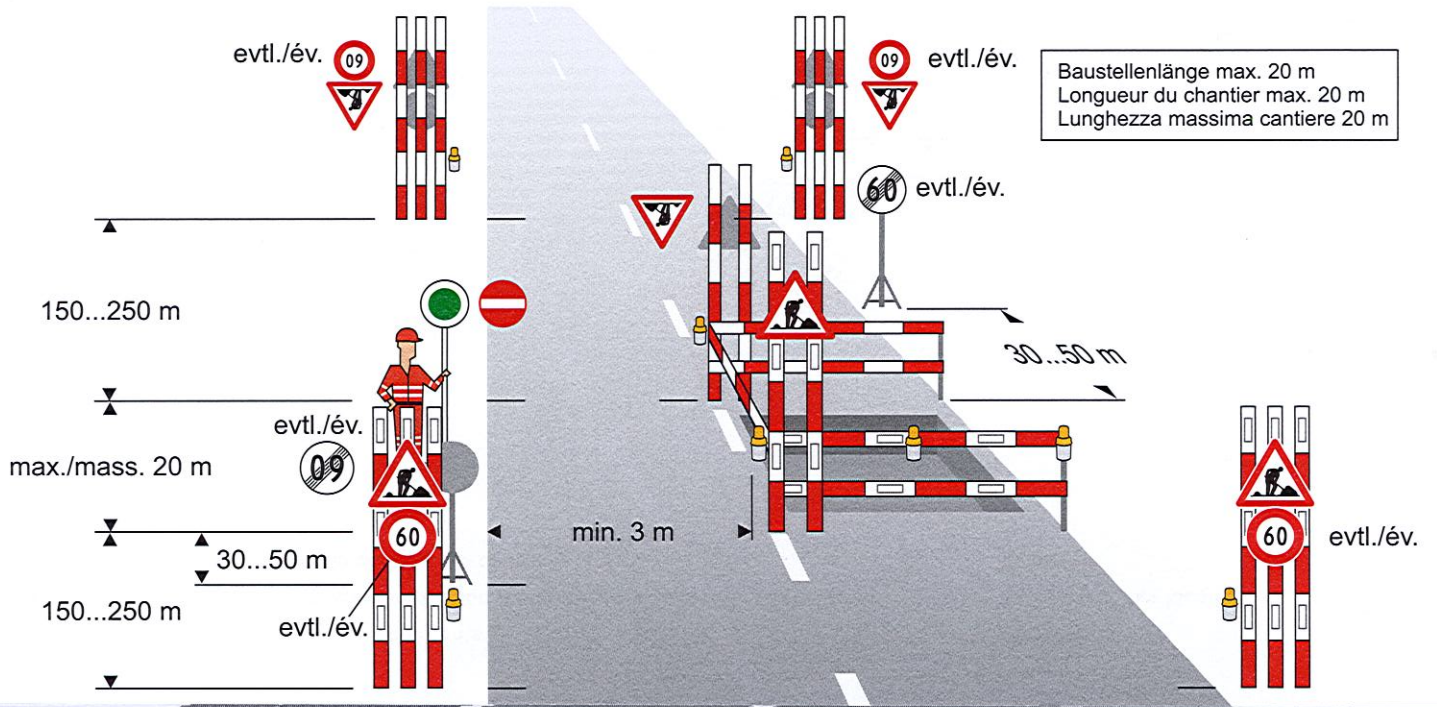
Regolazione delle precedenza tramite una palette a due facce

ausserorts

à l'extérieur des localités

fuori località

15 B



Mehrstreifige Strasse, Fahrstreifenabbau rechts

Route à plusieurs voies de circulation, réduction du nombre des voies depuis la droite

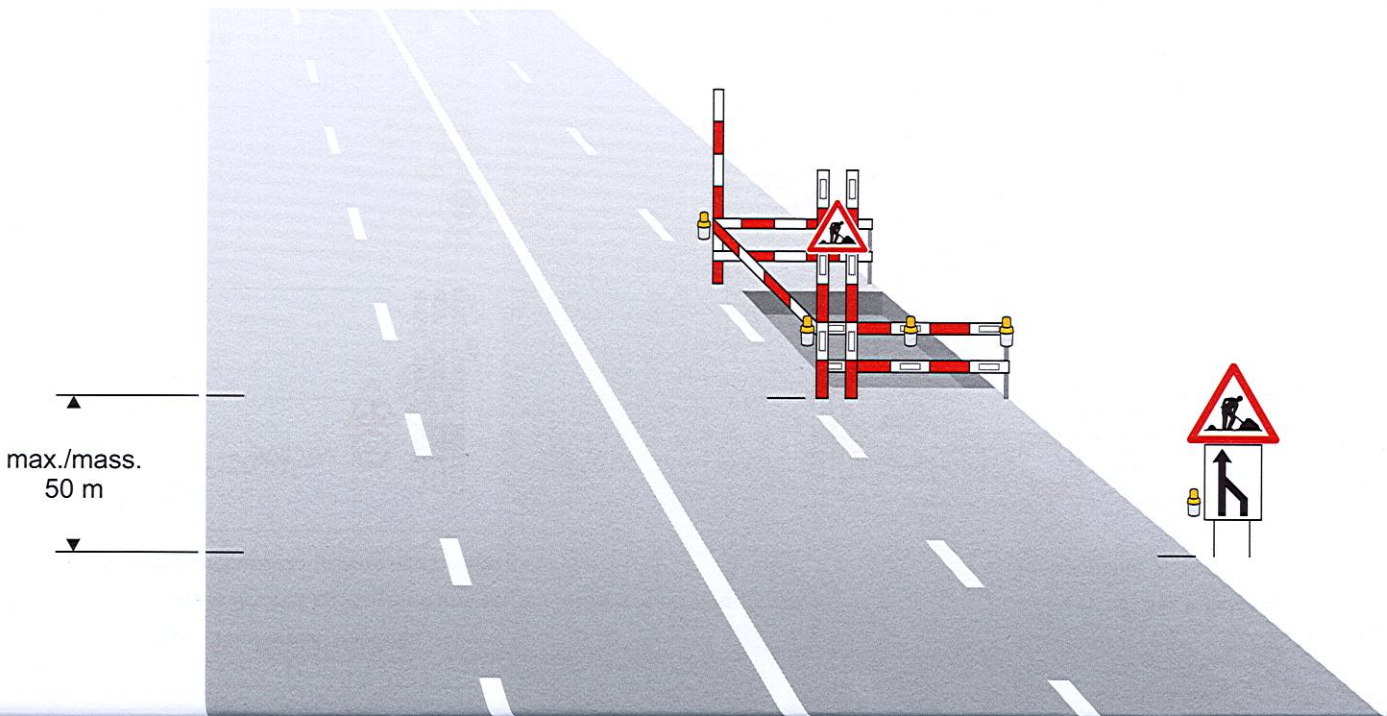
Strada a più corsie, riduzione delle corsie sulla destra

innerorts

à l'intérieur des localités

in località

16 A



Mehrstreifige Strasse, Fahrstreifenabbau rechts

Route à plusieurs voies de circulation, réduction du nombre des voies depuis la droite

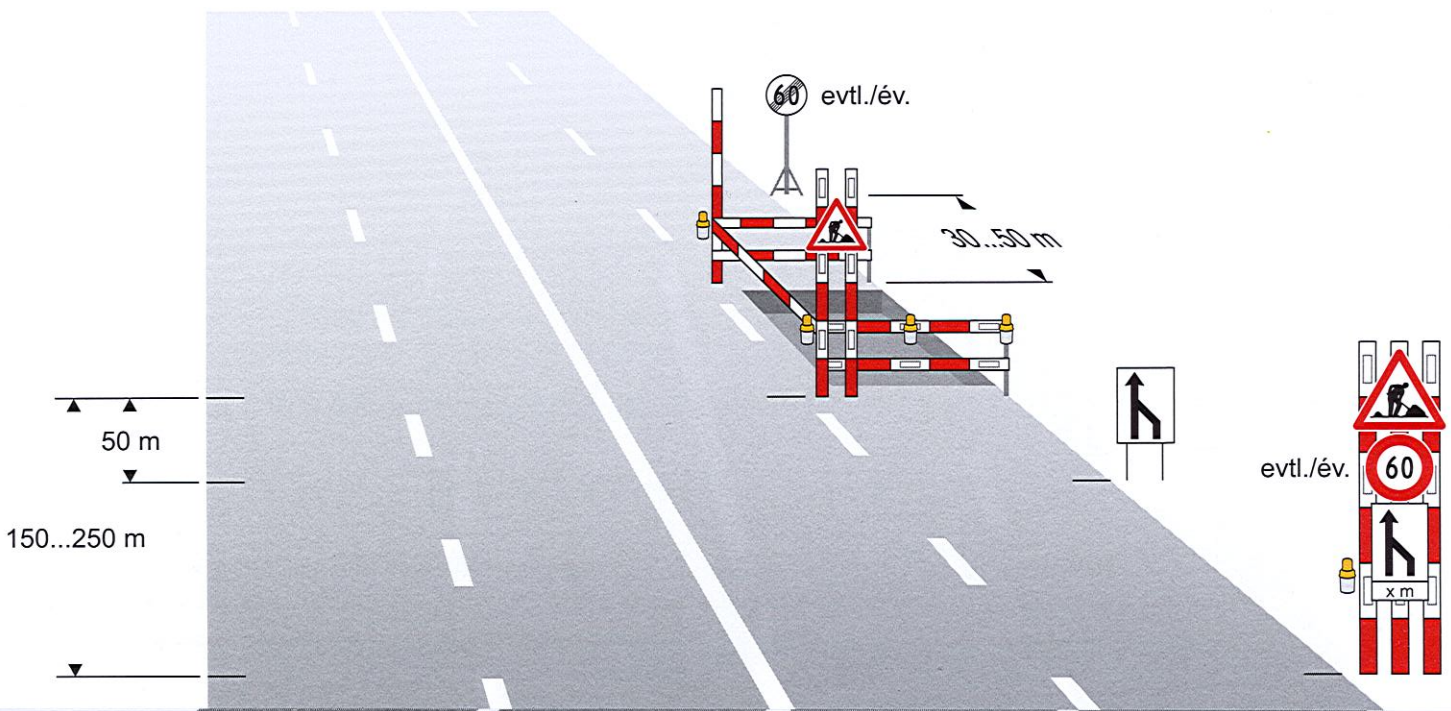
Strada a più corsie, riduzione delle corsie sulla destra

ausserorts

à l'extérieur des localités

fuori località

16 B



Mehrstreifige Strasse, Überleitung auf Gegenfahrbahn

Route à plusieurs voies de circulation, déviation sur la voie de circulation en sens inverse

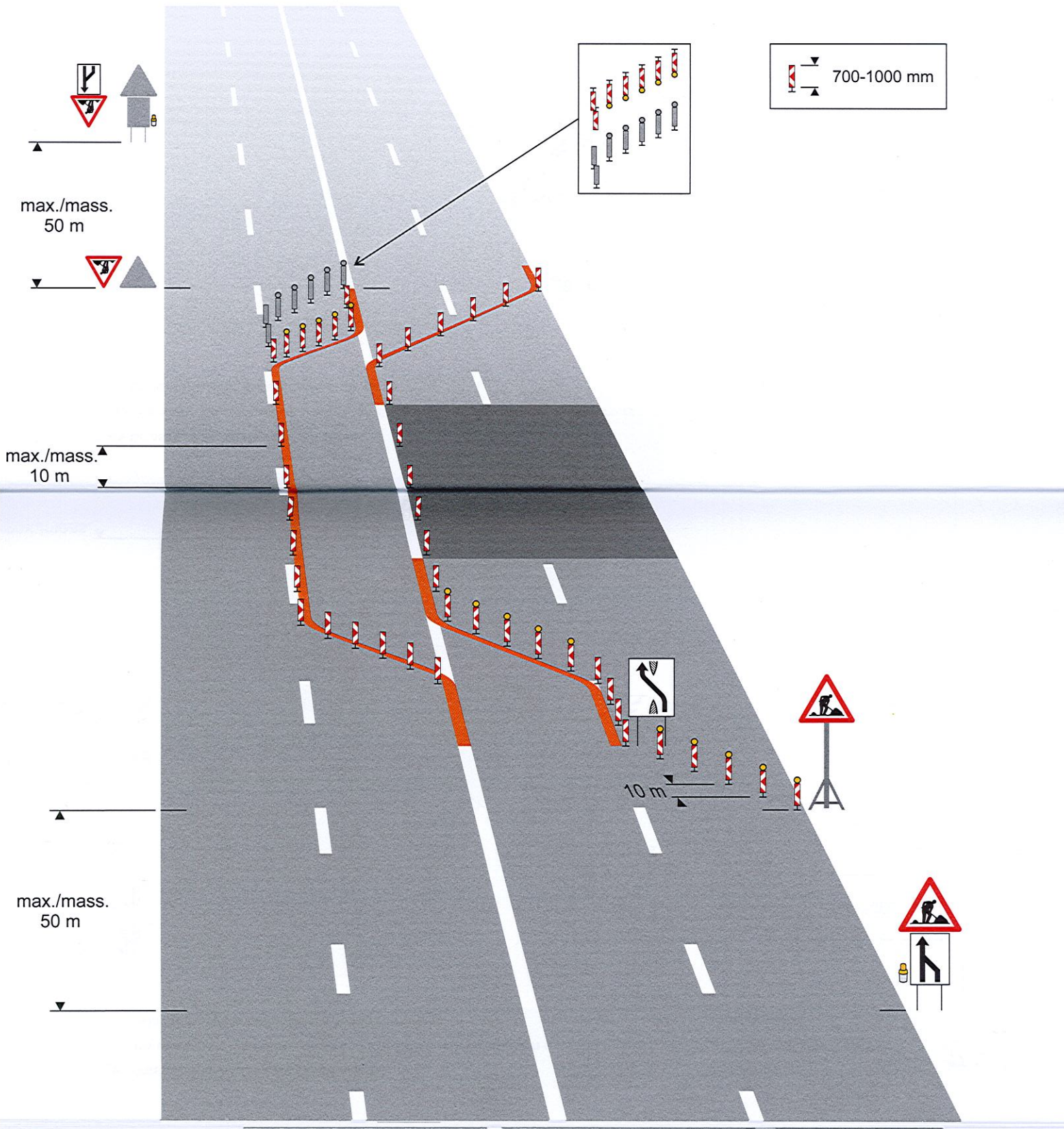
Strada a più corsie, deviazione sulla corsia di senso inverso

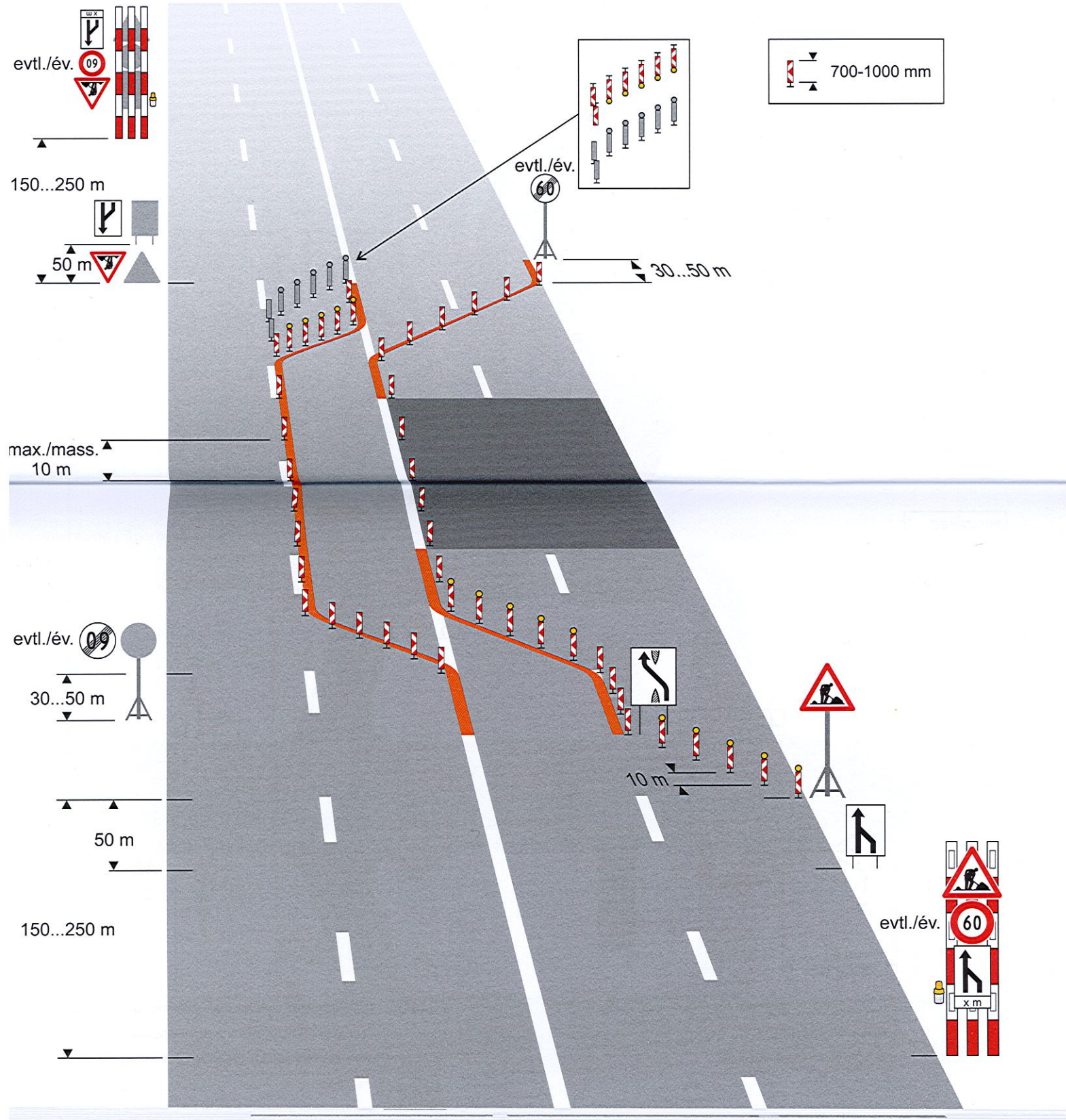
innerorts

à l'intérieur des localités

in località

17 A

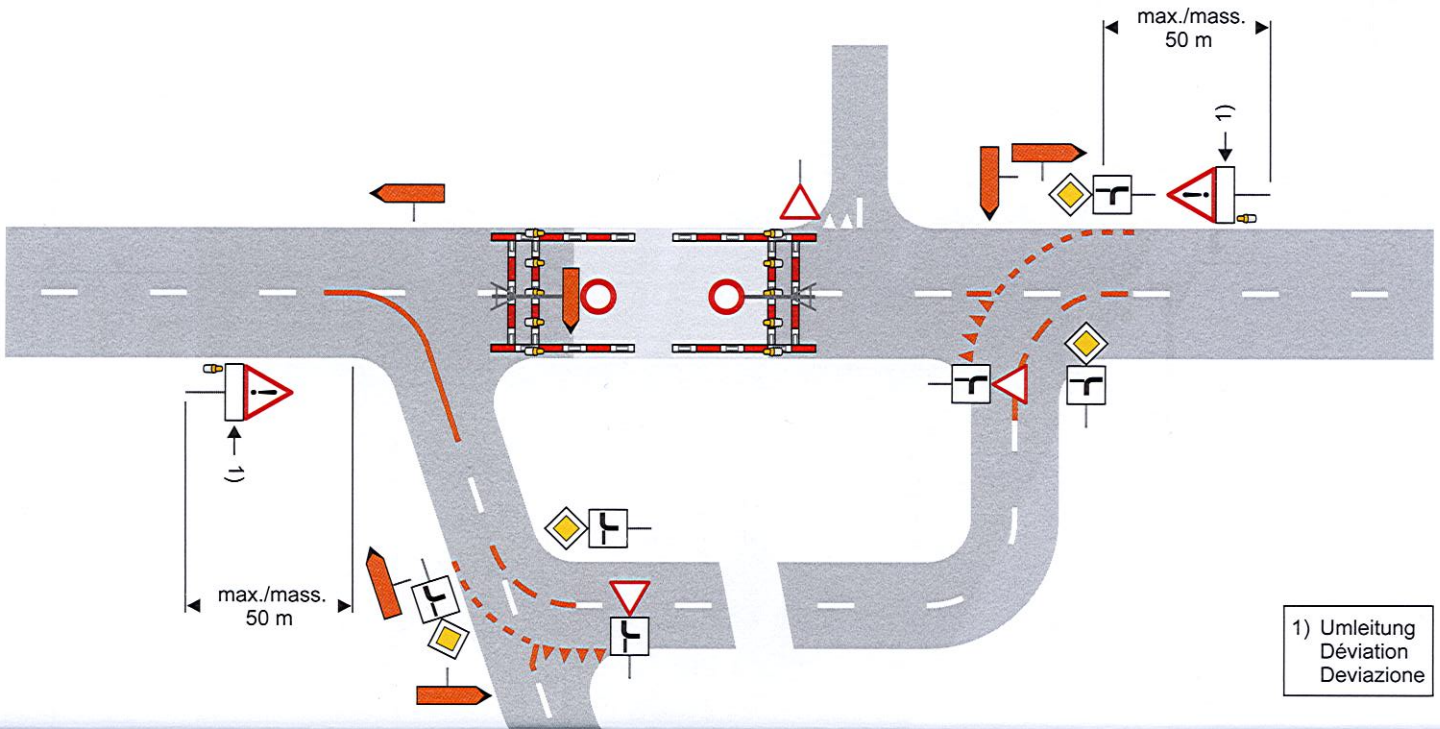




Umleitung / Sperrung einer Hauptstrasse (Beispiel)
 Déviation / fermeture d'une route principale (exemple)
 Deviazione / chiusura di una strada principale (esempio)

innerorts
 à l'intérieur des localités
 in località

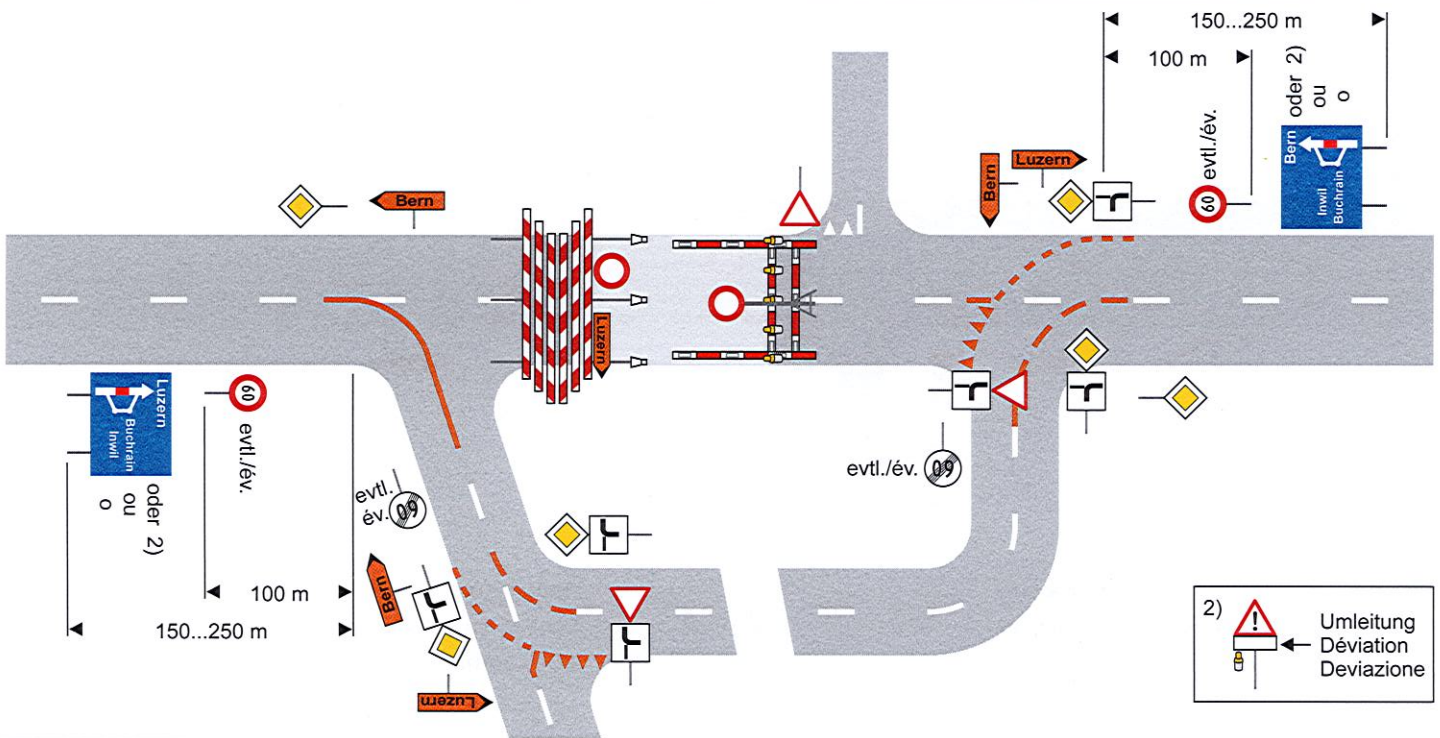
18 A



Umleitung / Sperrung einer Hauptstrasse (Beispiel)
 Déviation / fermeture d'une route principale (exemple)
 Deviazione / chiusura di una strada principale (esempio)

ausserorts
 à l'extérieur des localités
 fuori località

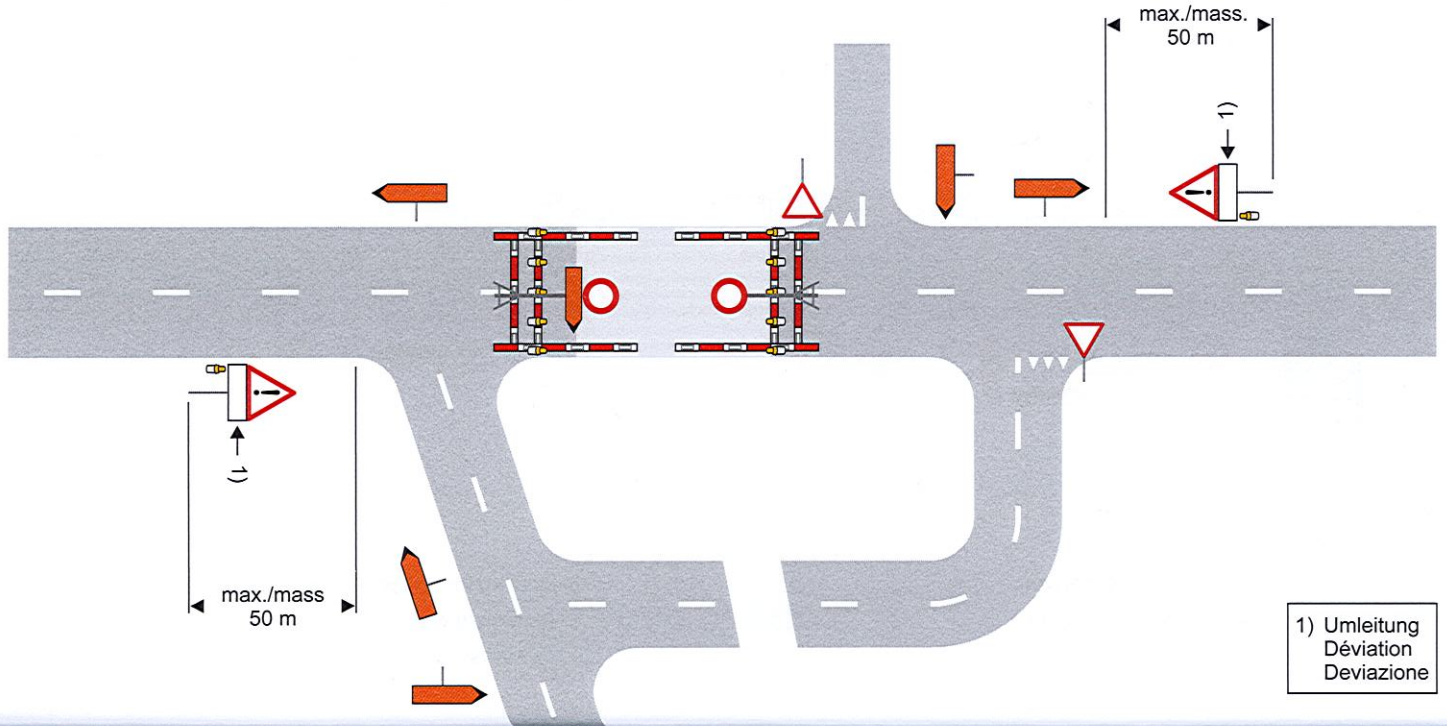
18 B



Umleitung / Sperrung einer Nebenstrasse (Beispiel)
 Déviation / fermeture d'une route secondaire (exemple)
 Deviazione / chiusura di una strada secondaria (esempio)

innerorts
 à l'intérieur des localités
 in località

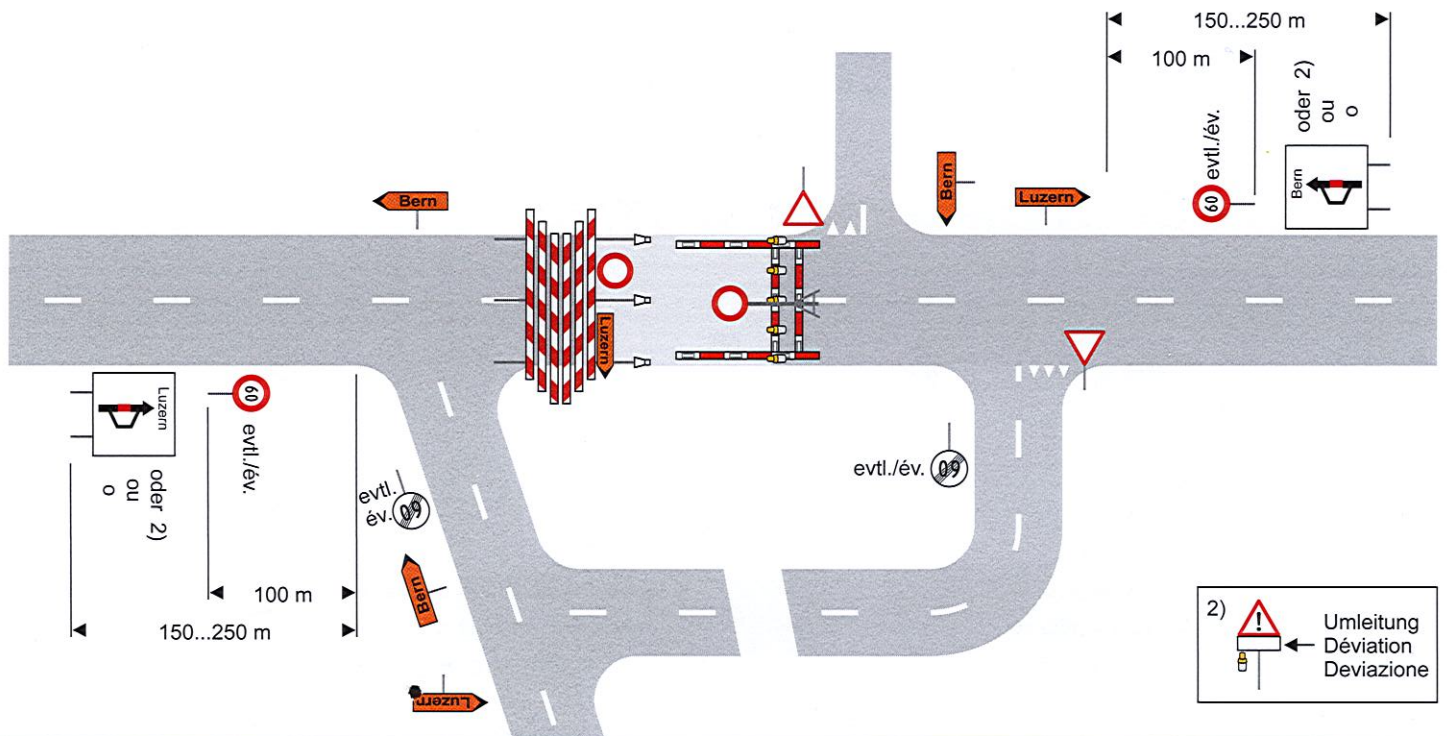
19 A



Umleitung / Sperrung einer Nebenstrasse (Beispiel)
 Déviation / fermeture d'une route secondaire (exemple)
 Deviazione / chiusura di una strada secondaria (esempio)

ausserorts
 à l'extérieur des localités
 fuori località

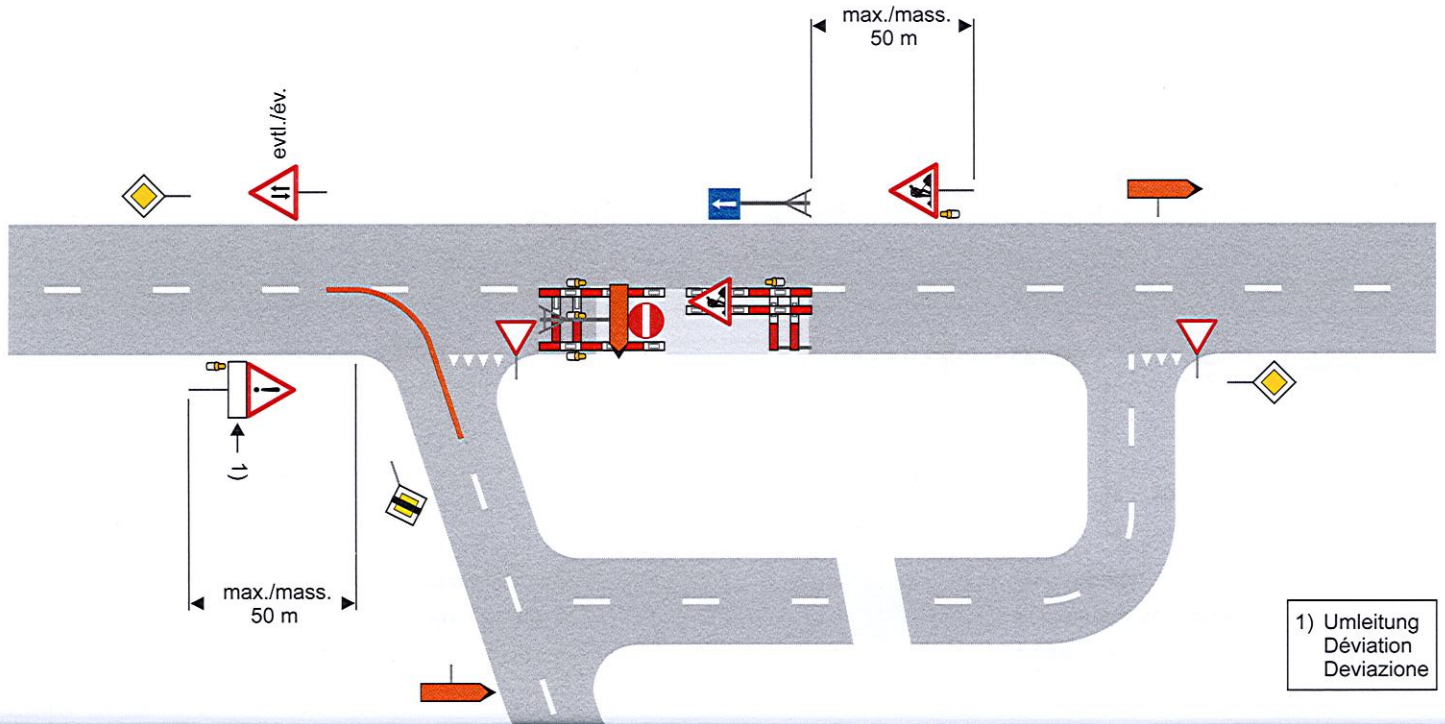
19 B



Umleitung / Teilspernung einer Hauptstrasse (Beispiel)
 Déviation / fermeture partielle d'une route principale (exemple)
 Deviazione / chiusura parziale di una strada principale (esempio)

innerorts
 à l'intérieur des localités
 in località

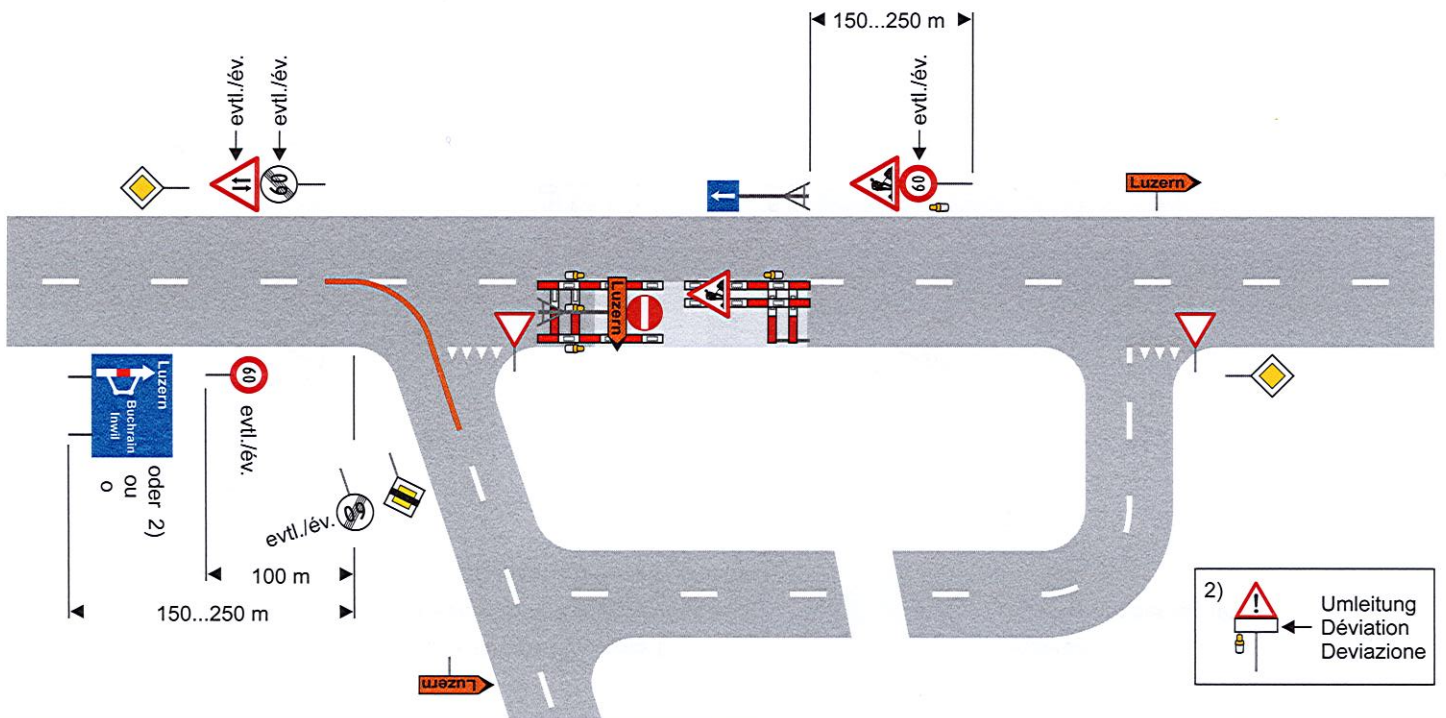
20 A



Umleitung / Teilspernung einer Hauptstrasse (Beispiel)
 Déviation / fermeture partielle d'une route principale (exemple)
 Deviazione / chiusura parziale di una strada principale (esempio)

ausserorts
 à l'extérieur des localités
 fuori località

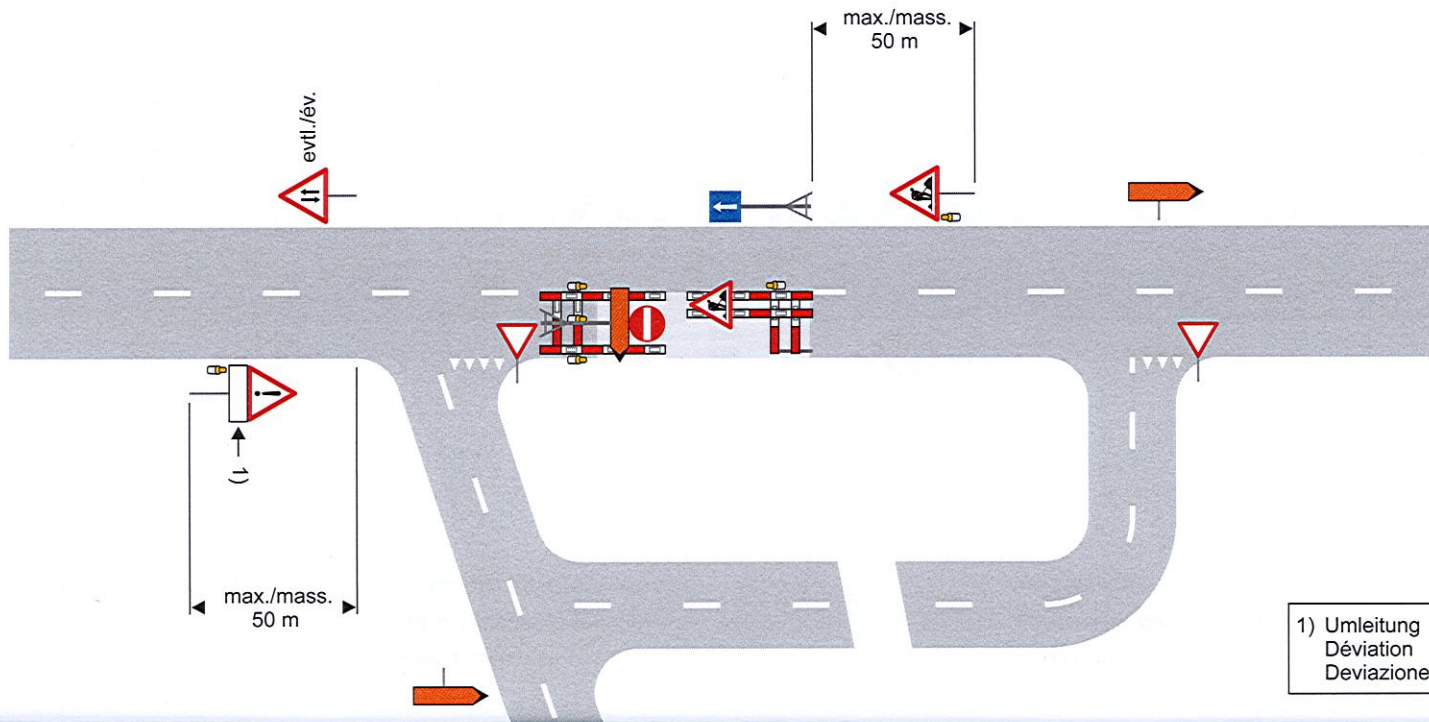
20 B



Umleitung / Teilspernung einer Nebenstrasse (Beispiel Variante 1)
 Déviation / fermeture partielle d'une route secondaire (exemple variante 1)
 Deviazione / chiusura parziale di una strada secondaria (esempio variante 1)

innerorts
 à l'intérieur des localités
 in località

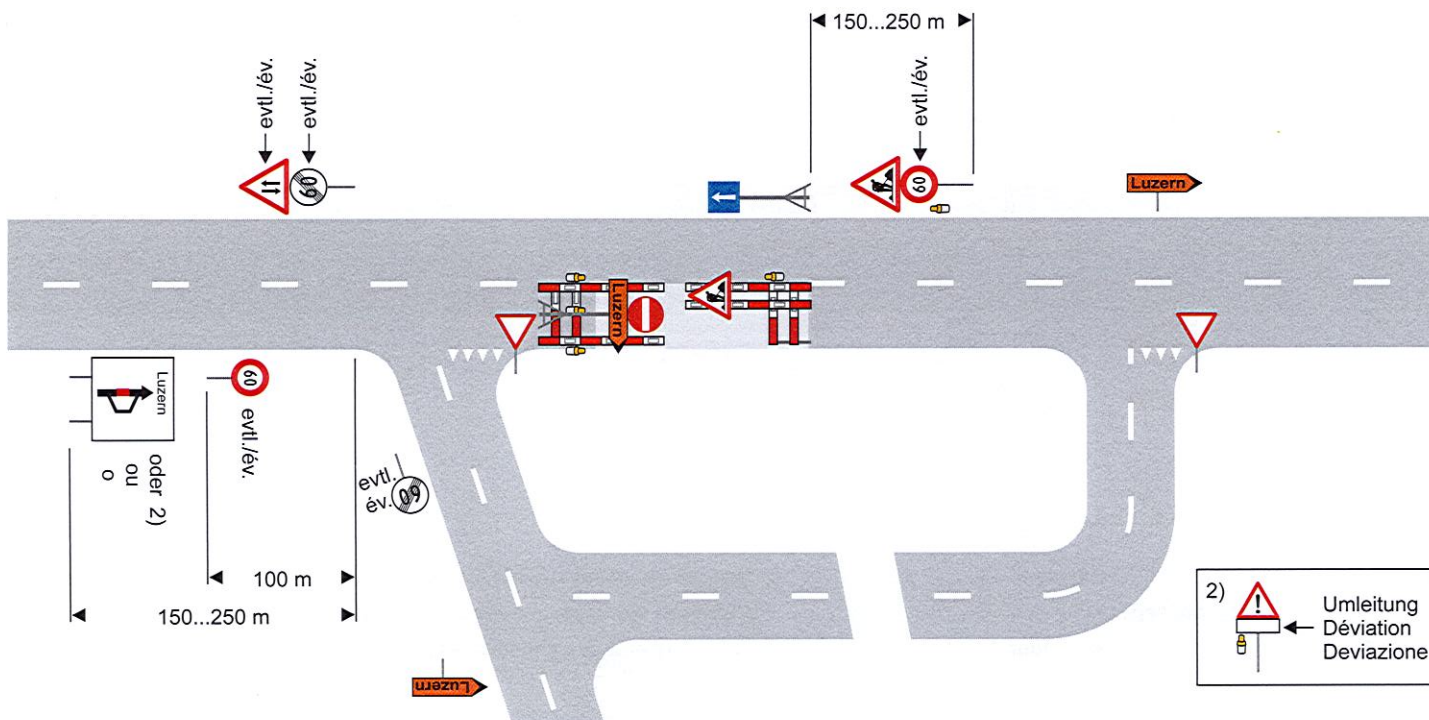
21 A



Umleitung / Teilspernung einer Nebenstrasse (Beispiel Variante 1)
 Déviation / fermeture partielle d'une route secondaire (exemple variante 1)
 Deviazione / chiusura parziale di una strada secondaria (esempio variante 1)

ausserorts
 à l'extérieur des localités
 fuori località

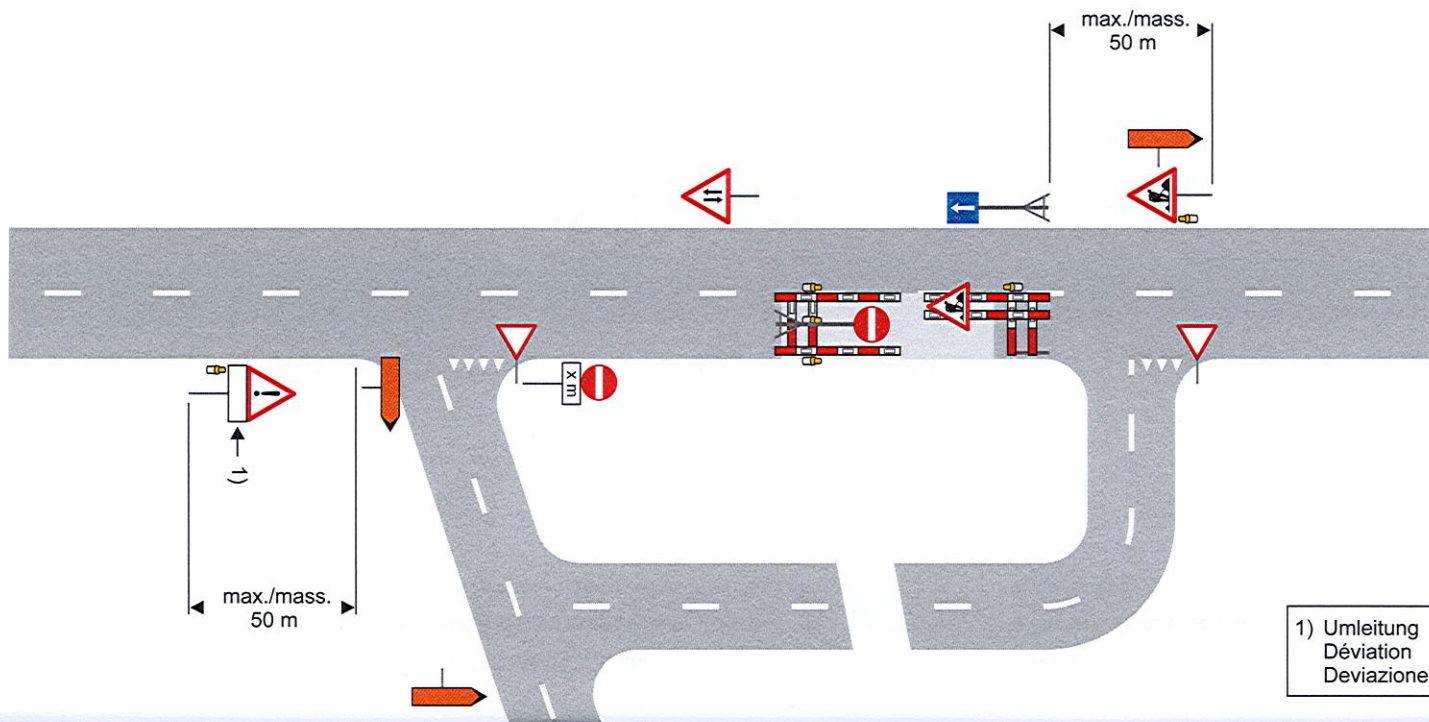
21 B



Umleitung / Teilsperrung einer Nebenstrasse (Beispiel Variante 2)
 Déviation / fermeture partielle d'une route secondaire (exemple variante 2)
 Deviazione / chiusura parziale di una strada secondaria (esempio variante 2)

innerorts
 à l'intérieur des localités
 in località

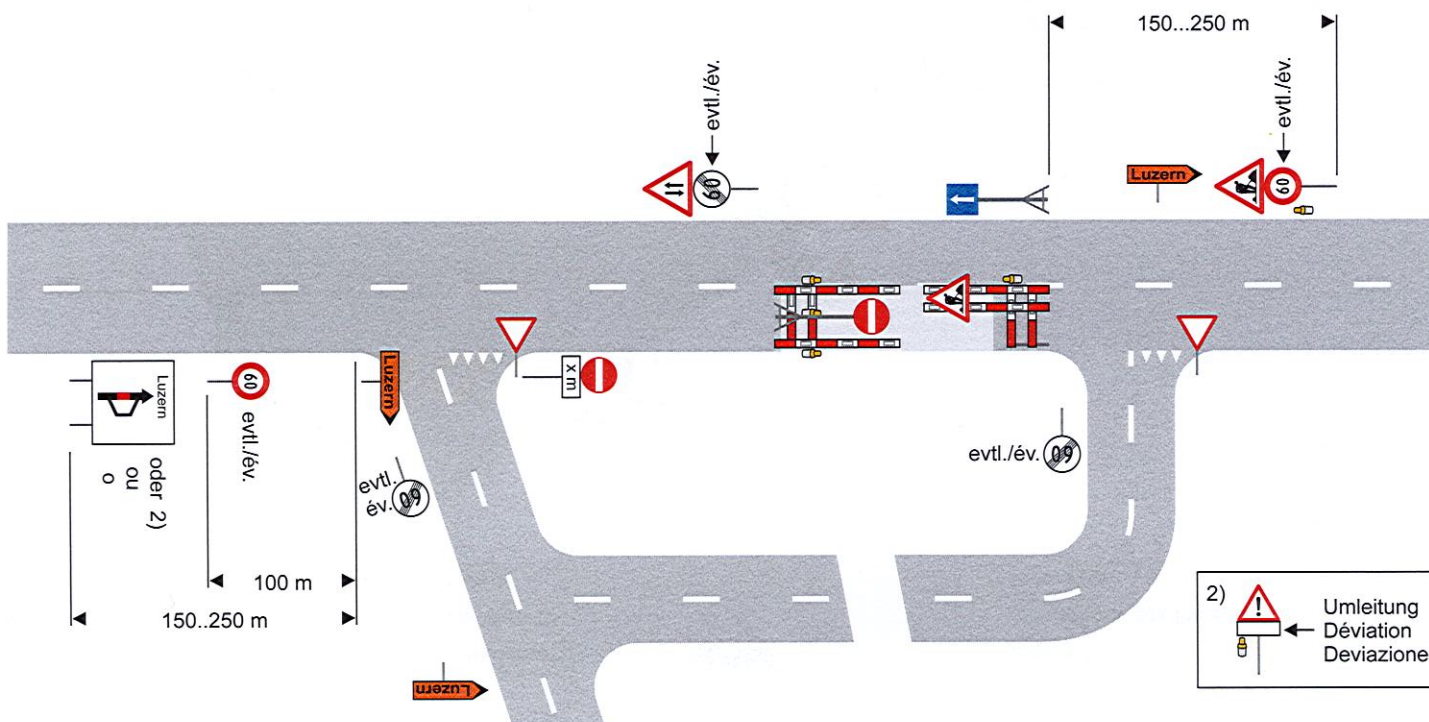
22 A

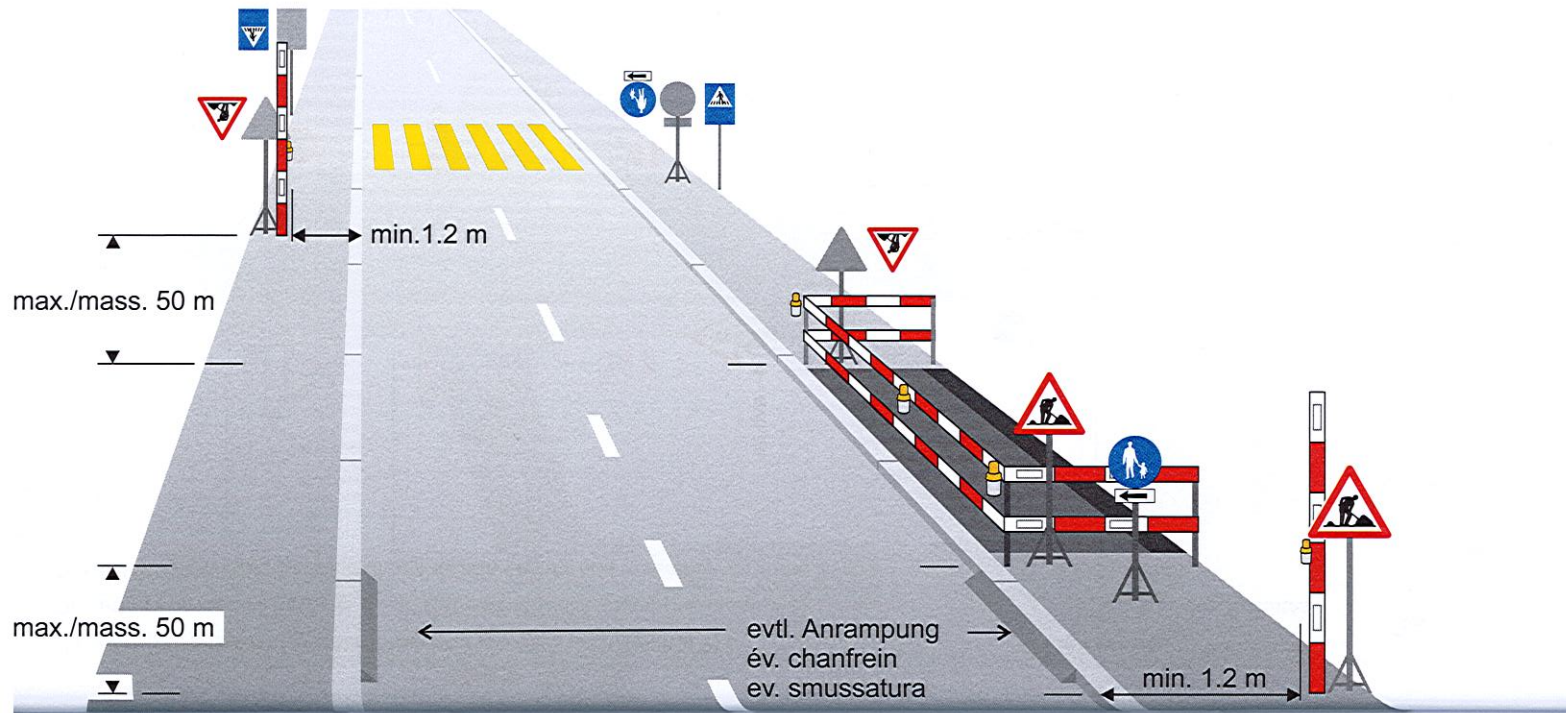


Umleitung / Teilsperrung einer Nebenstrasse (Beispiel Variante 2)
 Déviation / fermeture partielle d'une route secondaire (exemple variante 2)
 Deviazione / chiusura parziale di una strada secondaria (esempio variante 2)

ausserorts
 à l'extérieur des localités
 fuori località

22 B





Örtliche Umleitung der Fussgänger (Beispiel Variante 2)

Déviation locale pour les piétons (exemple variante 2)

Deviazione locale per pedoni (esempio variante 2)

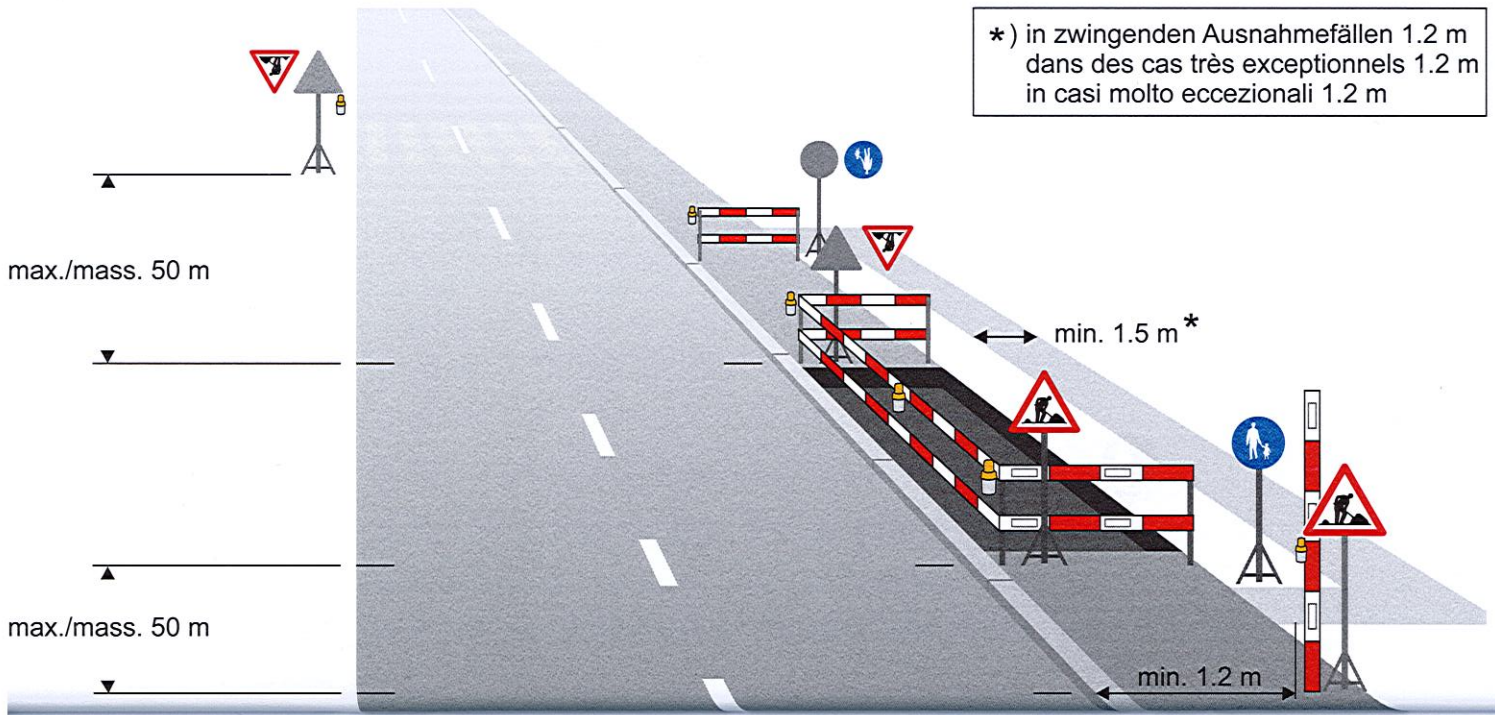
innerorts

à l'intérieur des localités

in località

24 A

*) in zwingenden Ausnahmefällen 1.2 m
dans des cas très exceptionnels 1.2 m
in casi molto eccezionali 1.2 m



Örtliche Umleitung der Fussgänger (Beispiel Variante 2)

Déviation locale pour les piétons (exemple variante 2)

Deviazione locale per pedoni (esempio variante 2)

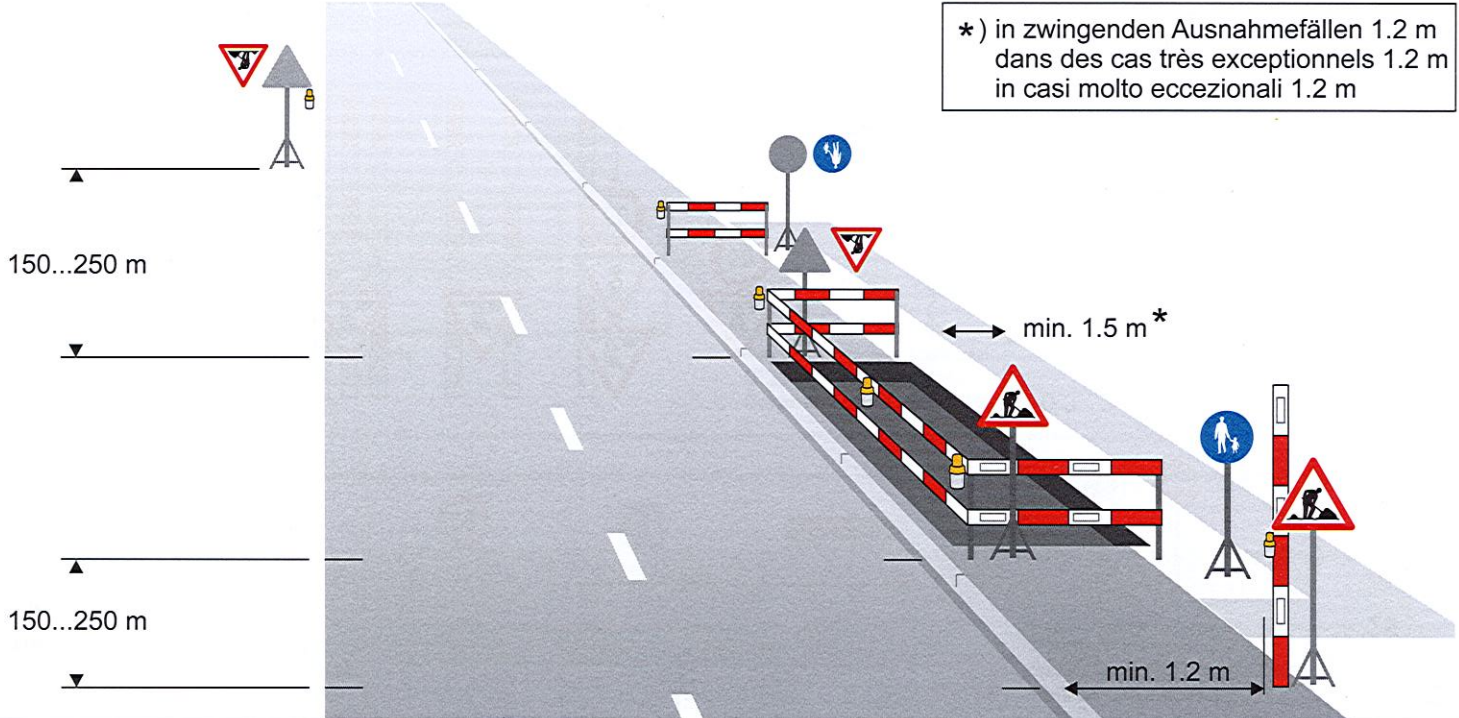
ausserorts

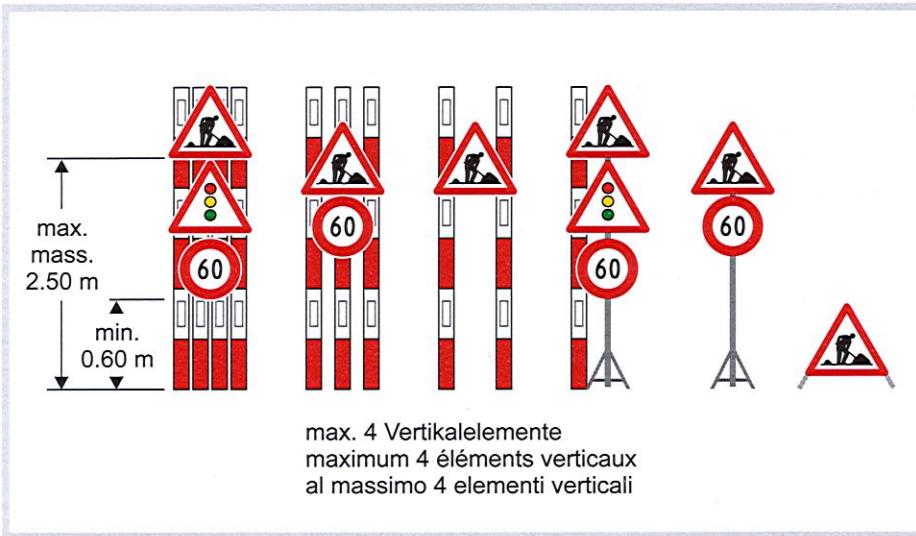
à l'extérieur des localités

fuori località

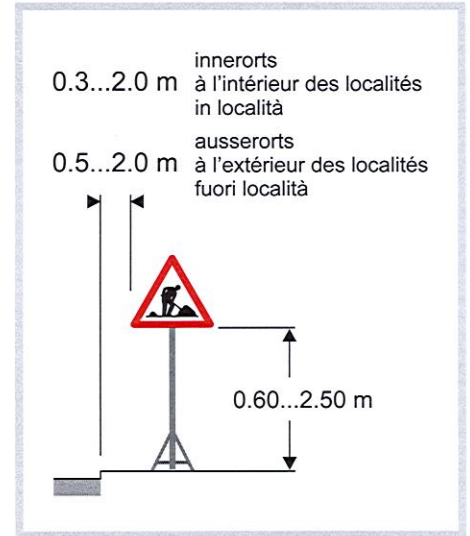
24 B

*) in zwingenden Ausnahmefällen 1.2 m
dans des cas très exceptionnels 1.2 m
in casi molto eccezionali 1.2 m

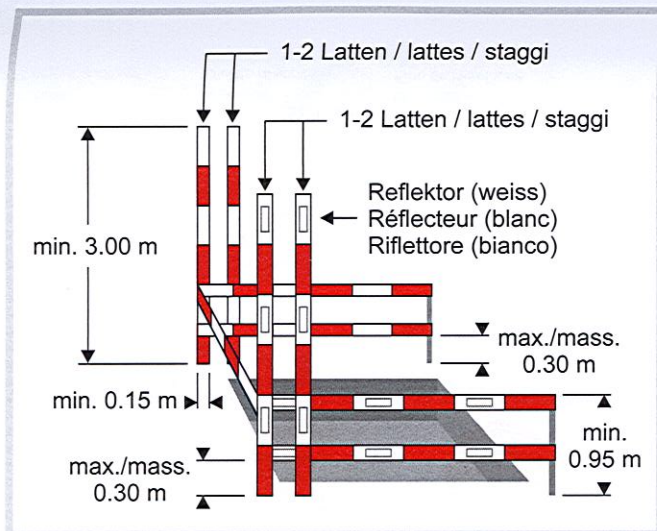




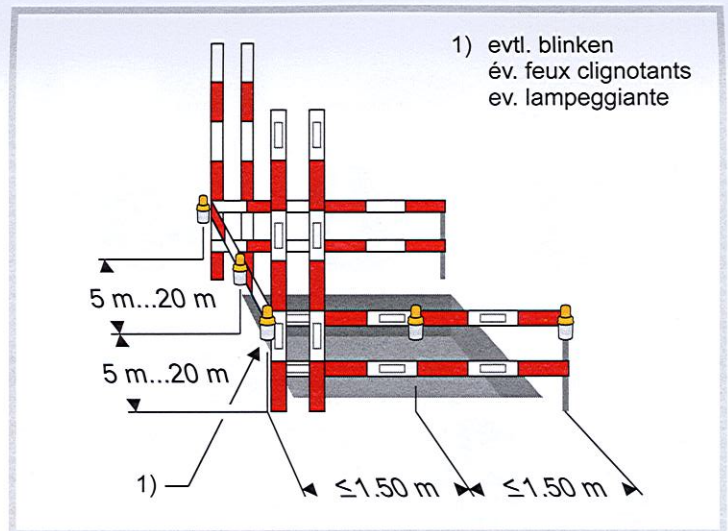
Beispiele Vorsignalisation
Exemples de signalisation avancée
Esempi di segnaletica avanzata



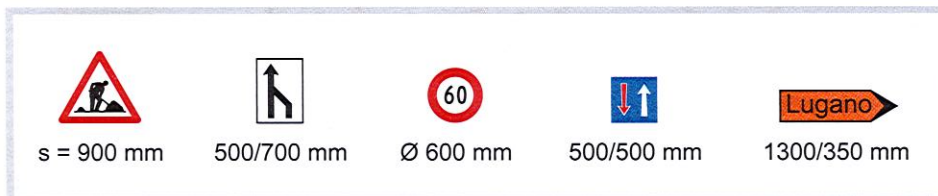
Abstand zum Fahrbahnrand
Distance jusqu'au bord de la chaussée
Distanza dal bordo della carreggiata



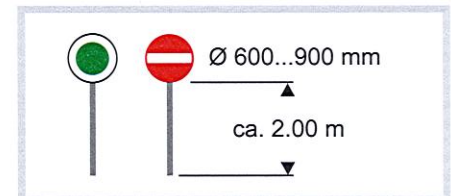
Abschrankungen im Baustellenbereich
Barrières dans l'enceinte du chantier
Delimitazioni in zona di cantiere



Anordnung von Lampen
Utilisation de lampes
Disposizione delle lampade



Signalgröße im Normalformat
Signaux de dimensions normales
Segnale di dimensione normale



Drehkellen
Palette à faces alternantes
Palette a due facce



1.14 Baustelle
Travaux
Lavori



1.26 Gegenverkehr
Circulation en sens inverse
Traffico in senso inverso



1.27 Lichtsignale
Signaux lumineux
Segnali luminosi



1.30 Andere Gefahren
Autres dangers
Altri pericoli



2.01 Allgemeines Fahrverbot in beiden Richtungen
Interdiction générale de circuler dans les deux sens
Divieto generale di circolazione nelle due direzioni



2.02 Einfahrt verboten
Accès interdit
Divieto di accesso



2.13 Verbot für Motorwagen und Motorräder (Beispiel)
Circulation interdite aux voitures automobiles et aux motocycles (exemple)
Divieto di circolazione per gli autoveicoli e i motoveicoli (esempio)



2.18 Höchstbreite
Largeur maximale
Larghezza massima



2.19 Höchsthöhe
Hauteur maximale
Altezza massima



2.30 Höchstgeschwindigkeit
Vitesse maximale
Velocità massima



2.34 Hindernis rechts umfahren
Obstacle à contourner par la droite
Ostacolo da scansare a destra



2.35 Hindernis links umfahren
Obstacle à contourner par la gauche
Ostacolo da scansare a sinistra



2.42 Abbiegen nach rechts verboten
Interdiction d'obliquer à droite
Divieto di svoltare a destra



2.43 Abbiegen nach links verboten
Interdiction d'obliquer à gauche
Divieto di svoltare a sinistra



2.53 Ende der Höchstgeschwindigkeit
Fin de la vitesse maximale
Fine della velocità massima



2.58 Freie Fahrt
Libre circulation
Via libera



2.60 Radweg
Piste cyclable
Ciclopista



2.61 Fussweg
Chemin pour piétons
Strada pedonale



2.63 Rad- und Fussweg mit getrennten Verkehrsflächen (Beispiel)
Piste cyclable et chemin pour piétons, avec partage de l'aire de circulation (exemple)
Ciclopista e strada pedonale divise per categoria (esempio)



3.03 Hauptstrasse
Route principale
Strada principale



3.04 Ende der Hauptstrasse
Fin de la route principale
Fine della strada principale



3.09 Dem Gegenverkehr Vortritt lassen
Laissez passer les véhicules venant en sens inverse
Lasciar passare i veicoli provenienti in senso inverso



3.10 Vortritt vor dem Gegenverkehr
Priorité par rapport aux véhicules venant en sens inverse
Precedenza rispetto al traffico inverso



4.08 Einbahnstrasse
Sens unique
Senso unico



4.34 Wegweiser bei Umleitungen
Indicateur de direction pour déviation
Indicatore di direzione per deviazione



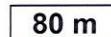
4.34.1 Wegweiser für Umleitungen ohne Zielangabe
Indicateur de direction pour déviation sans mention du lieu de destination
Indicatore di direzione per deviazione senza menzione del luogo di destinazione



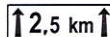
4.34 Wegweiser bei Umleitungen
Indicateur de direction pour déviation
Indicatore di direzione per deviazione



4.77/16 Anzeige der Fahrstreifen (Beispiel)
Disposition des voies de circulation (exemple)
Disposizione delle corsie (esempio)



5.01 Distanztafel
Plaque de distance
Cartello di distanza



5.03 Streckenlänge
Longueur du tronçon
Lunghezza del tratto



5.07 Richtungstafel
Plaque de direction
Cartello di direzione



5.09 Richtung der Hauptstrasse
Direction de la route principale
Direzione della strada principale



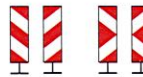
Leitschiene mit aufgesteckten Leitbaken (Kleinformat)
Rail de balisage avec balises de guidage enfichées (petit format)
Zoccolo continuo munito di colonnetta da incastrare (formato piccolo)



Markierung (gelb-orange)
Marquage (jaune-orange)
Marcaggio (giallo-arancione)



Abschrankungssystem anstelle von Baustellenlatten (Beispiel)
Système de barrière au lieu de lattes de chantier (exemple)
Sistema di delimitazione invece di staggi (esempio)



Leitbake
Balise de guidage
Colonnetta direttrice



Leitkegel
Cône de balisage
Cono



Baustellenlampe
Lampe de chantier
Lampada da cantiere



Bakenleuchte
Eclairage de balises
Lampada da colonnetta direttrice